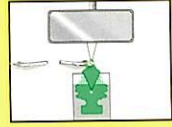
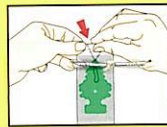




ARBRE MAGIQUE®

Désodorisant



(FR) Ouvrez le haut du sachet le long des pointillés. Tirez sur le sachet pour extraire le haut du Sapin. Chaque semaine, retirez plus ou moins le Sapin afin d'ajuster l'intensité du parfum. Évitez le contact du produit avec toute surface.

(ES) Abra la parte superior de la bolsa por las líneas punteadas. Baje un poco la bolsa de modo que se vea la parte superior del árbol. Cada semana, muestre una mayor o menor parte del árbol para ajustar la intensidad de la fragancia. Evite el contacto del producto con cualquier superficie.

A utiliser de préférence avant: 2024. Fabriqué en Suisse par WUNDER-BAUM AG. Le dessin de l'ARBRE et ARBRE MAGIQUE sont des marques. © Julius Sämann Ltd.



Attention Tenir hors de portée des enfants. EN CAS DE CONTACT AVEC LA PEAU: laver abondamment à l'eau et au savon. En cas de consultation d'un médecin, garder à disposition le récipient ou l'étiquette. Éliminer le ou les produits usagés avec les ordures ménagères; Éliminer le ou les produits inutilisés dans un point de collecte des déchets dangereux ou spéciaux. Peut provoquer une allergie cutanée. Provoque une sévère irritation des yeux. Provoque une irritation cutanée. Toxique pour les organismes aquatiques, entraîne des effets néfastes à long terme. Contient Linalyl acetate; (R)-p-mentha-1,8-diène; Linalol; [3R-(3α,3aβ,6β,7β,8aα)]-octahydro-6-methoxy-3,6,8,8-tetramethyl-1H-3a,7-methanoazulene; Alpha-n-hexylcinnamaldehyde; Acetyl cedrene; 1-(1,2,3,4,5,6,7,8-Octahydro-2,3,8,8-tetramethyl-2-naphthalenyl)ethanone; Citral; alpha-iso-Methylionone; 4-(4-hydroxy-4-méthylpentyl)cyclohex-3-ène-1-carbaldéhyde; Eucalyptol; beta-Pinene; Geranyl acetate; Citronellol; Géraniol; 7-hydroxycitronellal; Caryophyllene; pin-2(3)-ène.

Atención Mantener fuera del alcance de los niños. EN CASO DE CONTACTO CON LA PIEL: Lavar con agua y jabón abundantes. Si se necesita consejo médico, tener a mano el envase o la etiqueta. Elimine los productos usados con la basura doméstica; Elimine los productos sin usar en un lugar de recogida de residuos especiales o peligrosos. Puede provocar una reacción alérgica en la piel. Provoca irritación ocular grave. Provoca irritación cutánea. Tóxico para los organismos acuáticos, con efectos nocivos duraderos. Contiene Linalyl acetate; (R)-p-menta-1,8-dieno; Linalol; [3R-(3α,3aβ,6β,7β,8aα)]-octahydro-6-methoxy-3,6,8,8-tetramethyl-1H-3a,7-methanoazulene; Alpha-n-hexylcinnamaldehyde; Acetyl cedrene; 1-(1,2,3,4,5,6,7,8-Octahydro-2,3,8,8-tetramethyl-2-naphthalenyl)ethanone; Citral; alpha-iso-Methylionone; 4-(4-hidroxi-4-metilpentil)ciclohex-3-eno-1-carbaldehído; Eucalyptol; beta-Pinene; Geranyl acetate; Citronelol; Geraniol; Hidroxicitronelal; Caryophyllene; pin-2(3)-eno.

En caso de accidente consultar al Servicio Médico de Información Toxicológica. Teléfono: 915 620 420

2183K-DT32-MVOC-9RQE

Black Classic Tree



5g

LITTLE TREES Europe Ltd.
10 West Street
Newbury, Berkshire
RG14 1BD, UK
+44 1488 689 412
arbremagique.com



LTE19/1