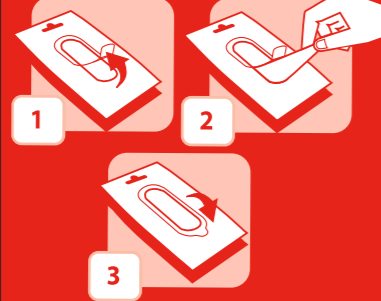


260 mm

285 mm

Mode d'emploi / Gebruiksaanwijzing / Gebrauchsanleitung



**F** Conseils : Ne pas utiliser comme un soin corporel. Ne pas utiliser sur le volant, le levier de vitesse, les pédales et les surfaces peintes. Ne pas utiliser sur des surfaces chaudes et/ou exposées au soleil. Faire un essai préalable sur une partie cachée pour tester la résistance des matériaux. Ne pas utiliser pour un autre usage que celui pour lequel il est destiné. Conserver dans l'emballage d'origine correctement fermé, à l'abri de la lumière et du gel, dans un endroit frais et sec. P101 En cas de consultation d'un médecin, garder à disposition la récipient ou l'étiquette. P102 Tenir hors de portée des enfants. P103 Lire l'étiquette avant utilisation. EUH208 Contient 5-chloro-2-méthyl-isothiazol-3(2H)-one et 2-méthyl-isothiazol-3(2H)-one. Peut produire une réaction allergique. Ne pas jeter dans les toilettes.

**NL** Tips: Niet als lichaamsverzorging gebruiken. Niet op het stuur, de versnellingspook, de pedalen en geverfde oppervlakken gebruiken. Niet gebruiken op warme oppervlakken en/of oppervlakken die aan de zon blootgesteld zijn. Vooraf op een verborgen stukje uitproberen om te testen of de materialen er wel bestand tegen zijn. Niet gebruiken voor andere doeleinden dan diegene waarvoor het bestemd is. Op een frisse en droge plaats in de oorspronkelijke en goed gesloten verpakking bewaren, verwijderd van licht en vorst. P101 Bij het inwinnen van medisch advies, de verpakking of het etiket ter beschikking houden. P102 Buiten het bereik van kinderen houden. P103 Alvorens te gebruiken, het etiket lezen. EUH208 Bevat 5-chloro-2-methyl-isothiazol-3(2H)-one en 2-methyl-isothiazol-3(2H)-one. Kan een allergische reactie veroorzaken. Niet in het toilet gooien.

**D** Beratung: Nicht zur Körperpflege verwenden. Nicht für das Lenkrad, den Gangschalter oder die Pedalen verwenden und lackierten Oberflächen. Auf keinen Fall auf eine warme oder auslegende Sonne Fläche verwenden. Das Produkt auf eine kleine versteckte Fläche testen. Nur für den Gebrauchten Fall benutzen und Betriebsanleitungen folgen. Im Originalbehälter sicher verschlossen, vor Licht und Frost, und an einem kühlen, trockenen Ort. P101 Ist ärztlicher Rat erforderlich, Verpackung oder Kennzeichnungsetikett bereithalten. P102 Darf nicht in die Hände von Kindern gelangen. P103 Vor Gebrauch Kennzeichnungsetikett lesen. EUH208 Enthält 5-chloro-2-methyl-isothiazol-3(2H)-one und 2-methyl-isothiazol-3(2H)-one. Kann allergische Reaktionen hervorrufen. Nicht in die Toilette werfen.



**F** La gamme de lingettes AUTO PRATIC, grâce à son utilisation simple, couvre l'ensemble des besoins pour l'intérieur comme pour l'extérieur de votre véhicule. Idéales pour la voiture comme pour la maison. Toujours prêtes à l'emploi dans votre voiture, les Lingettes AUTO PRATIC se rangent facilement dans la boîte à gants. Les Lingettes AUTO PRATIC existent en format spécial plastiques, vitres, attrape-poussière et mains.

**NL** Met het AUTO PRATIC-doeekjesgamma kan u, door het eenvoudige gebruik, dekt alle eisen voor binnen en buiten gebruik van uw voertuig. Ideaal voor wagen en huis. De AUTO PRATIC-doeekjes zijn steeds gebruiksklaar in de wagen aanwezig en kunnen gemakkelijk in het handschoenkastje opgeborgen worden. Doeekjes AUTO PRATIC bestaan in speciale plastic scherm, ramen, stof catcher en handen.

