

# Metal 5

BOÎTE 5

**SPÉCIAL**  
BOÎTE DE VITESSES  
MÉCANIQUE

# Metal 5

BOÎTE 5

**SPÉCIAL**  
BOÎTE DE VITESSES  
MÉCANIQUE

Diminue les bruits  
Facilite le passage des vitesses



Compatible avec tous types de boîtes de vitesses mécaniques et toutes les huiles

Retrouvez les produits

## Metal 5

sur le site  
www.metal5.fr

# Metal 5

BOÎTE 5

**SPÉCIAL**  
BOÎTE DE VITESSES  
MÉCANIQUE

Bruits diminués.  
Passages des vitesses  
facilités.

- Traitement spécialement conçu pour compenser l'usure des roulements et faciliter le glissement des synchros.
- Compatible avec tous types de boîtes de vitesses mécaniques et toutes les huiles.
- Peut être utilisé dans les ponts classiques ou autobloquants.
- Diminue les bruits de fonctionnement de votre boîte de vitesses et/ou de votre pont en réduisant les jeux mécaniques créés par l'usure. Les vitesses passent mieux et plus vite.
- Réduit les vibrations.

Inclus dans cette boîte :  
1 traitement 70 ml  
1 seringue applicatrice  
1 tuyau prolongateur

Pourquoi utiliser

**Métal 5 Spécial Boîte de Vitesses Mécanique ?**

- C'est un traitement spécialement conçu pour protéger les boîtes de vitesses mécaniques et améliorer leur fonctionnement.
- Il compense l'usure des roulements et optimise le glissement des synchros. En réduisant les jeux mécaniques, il diminue aussi les bruits de fonctionnement et les vibrations.
- Les vitesses passent mieux et plus vite.

Dans quelle boîte l'utiliser ?

Types de boîtes	OUI	NON
<b>Boîte mécanique classique</b>	✓	
<b>Boîte robotisée simple embrayage</b> Ex. : Peugeot → BMP6, ETG Renault → Quick Shift Volkswagen → ASG BMW → SMG Etc...	✓	
<b>Boîte robotisée double embrayage</b> Ex. : Peugeot → DSC Renault → EDC Mercedes → 7G-DCT Volkswagen - Audi → DSG/S-Tronic BMW → DKG Etc...	✓	
<b>Boîte de vitesse automatique à convertisseur hydraulique (BVA)</b> Ex. : Peugeot → AL4 Renault → DPO Volkswagen → TipTronic BMW → Steptronic Etc...		✓
<b>Variation continue - CVT</b> Ex. : Nissan → Xtronic Mercedes → Autotronic Audi → Multitronic Etc...		✓

Retrouvez les produits

## Metal 5

sur le site  
www.metal5.fr

# Metal 5

BOÎTE 5

**SPÉCIAL**  
BOÎTE DE VITESSES  
MÉCANIQUE

Mode d'emploi :

Bien agiter le flacon avant utilisation pour homogénéiser le produit. Ajouter la totalité par l'orifice de remplissage d'huile au moyen de la seringue et du tuyau prolongateur.

Une dose de 70 ml convient pour tous types de boîtes mécaniques ou de ponts quelque soit leur contenance (hors poids lourds).

Attention ! **Métal 5 Boîte 5 Spécial Boîte de Vitesses Mécanique** ne doit pas être utilisé dans les boîtes de vitesses automatiques ou à variation continue (CVT).

MÉTAL 5 SODITEN  
ZA les Marchais - 28480 Luigny  
www.metal5.com  
Info consommateurs :  
+ (33) 2 37 29 50 50  
Réf. : BVM5B  
Vol. net : 70ml

Emballage carton, flacon, seringue applicatrice et tuyau prolongateur à recycler.

cafag

- GUT ZUM DRUCK  
 NACH KORREKTUR DRUCKREIF  
 GESPERRT - Neuerliche Zusendung einer Kopie

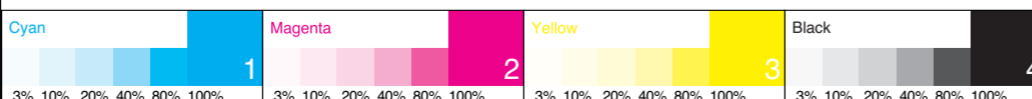
Kunde: Cafag SA  
A.Nr. : A1507005  
PMS.Nr. : 201514359  
Art.Nr. : 03958

David 17.07.15  
Format: 100x61x202 mm  
Farben: Cyan Astralon Gruen  
Magenta  
Yellow  
Black  
Jackfrol R

Datum \_\_\_\_\_ Unterschrift/Stempel \_\_\_\_\_  
**GUT ZUM DRUCK**  
Nachträgliche Text- und Bildänderungen werden auf der Rechnung separat angeführt und ausgewiesen

Bitte um Freigabe innerhalb von zwei Werktagen, damit wir termingerecht liefern können. Wir bitten Sie um Kontrolle der beiliegenden Kopie und die anschließende Druckfreigabe durch Datum, Unterschrift und Stempel.  
Bitte kontrollieren Sie folgende Punkte: Text/Code/Farbtrennung/Größe/Stanriss  
WICHTIG: Bei der Manipulation mit Dateien können unerwartet Fehler auftreten. Vor Produktion wird der erste Druckbogen mit dem von Ihnen freigegebenen PDF elektronisch verglichen. Wir garantieren so die vollständige Übereinstimmung des Druckerzeugnisses mit ihrer Freigabe. Für Text- bzw. Tippfehler die beim Korrekturlesen übersehen werden können wir keine Verantwortung übernehmen

LACK:  
Glanzlack part.



Um die Termine einhalten zu können, bitten wir um Ihr Feedback innerhalb von 2 Arbeitstagen! Dieses Proof ist nach FREIGABE die gültige Referenz für alle folgenden Produktionsprozesse!  
Das Druckergebnis kann minimal vom Digital erstellten Proof abweichen! Sonderfarben sind nur bedingt farbverbindlich! PANTONE Farben werden nach dem PANTONE-Farbfächer gedruckt!