



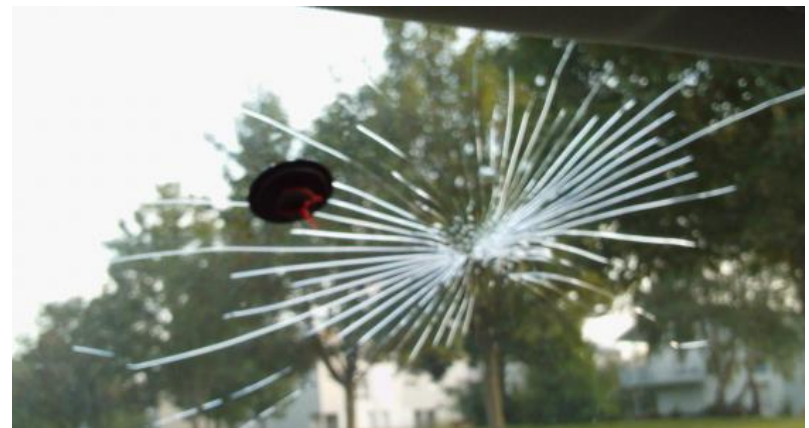
## ***Recoller une embase de rétroviseur***

***Manuel d'utilisation du kit Bardhal pour recoller une embase de rétroviseur décollée***



# 1- Pré requis

- Cette opération n'est possible que si le verre est intact
- Si le verre est cassé, il faut faire remplacer le pare brise par un professionnel du vitrage automobile





# 1- Matériel nécessaire

- **J'ai besoin de:**
  - Kit Bardhal
  - Un cutter avec lame neuve
  - Un feutre noir
  - Du produit nettoyant vitre
  - Du papier essuie tout
  - Des gants de protection anti coupure
  - Des gants de protection chimique





## 2- *Position de l'embase*

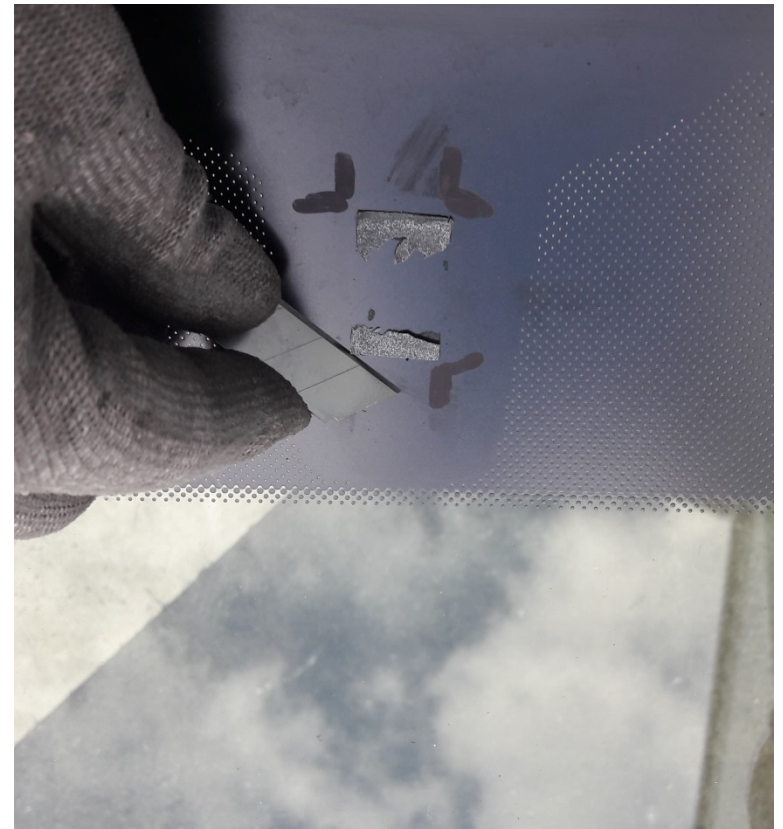
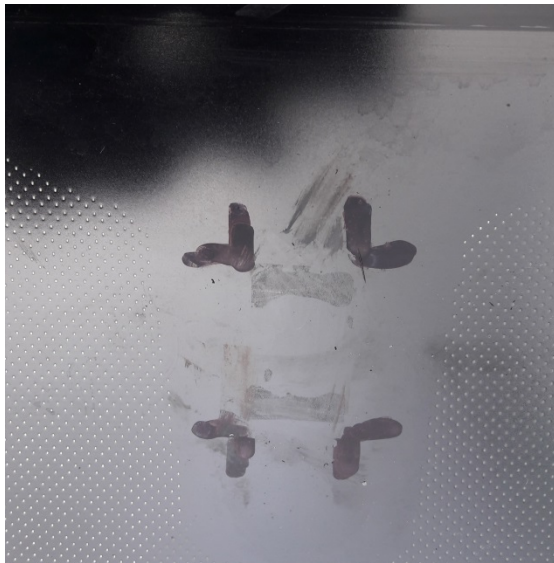
- Remettre l'embase à sa place
- À l'aide du feutre noir , repérer les angles de l'embase





## 3- *Enlever la colle sur le pare brise*

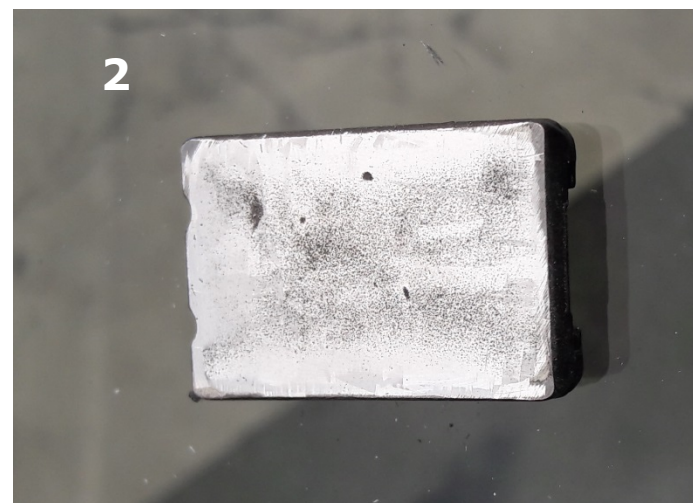
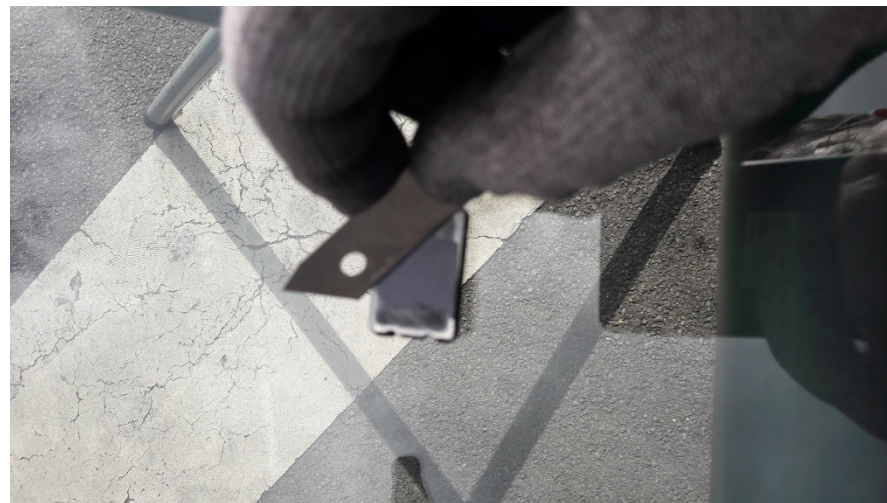
- Porter des gants anti coupure
- A l'aide d'une lame neuve de cutter araser la colle résiduelle sur le pare brise
- Attention à ne pas effacer les traces de feutre





## 4- *Enlever la colle sur l'embase*

- Porter des gants anti coupure
- À l'aide de la lame de cutter araser la colle résiduelle (1)
- Puis racler la surface de l'embase pour enlever tous les résidus de colle, l'embase doit briller (2)





## ***5- Nettoyer les surfaces à coller***

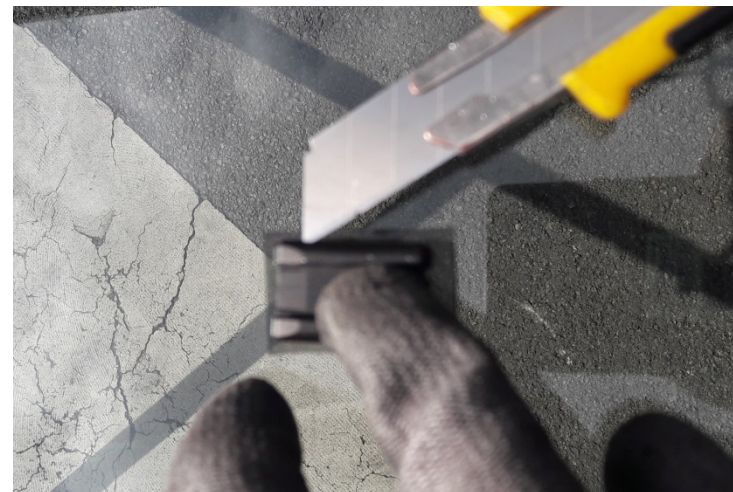
- **A l'aide d'un chiffon enduit de produit nettoyant vitrage, nettoyer le pare brise sur la zone de collage de l'embase**
- **Attention à ne pas effacer les traces de feutre**
- **Puis nettoyer la surface de l'embase qui sera encollée**
- **L'objectif est d'enlever tous les résidus gras qui pourraient gêner l'adhérence de la colle**





## 6- Tailler le tissu

- À l'aide du cutter ou d'une paire de ciseaux, ajuster le bout de tissu aux dimensions de l'embase
- Il y a 2 bouts de tissus dans le kit

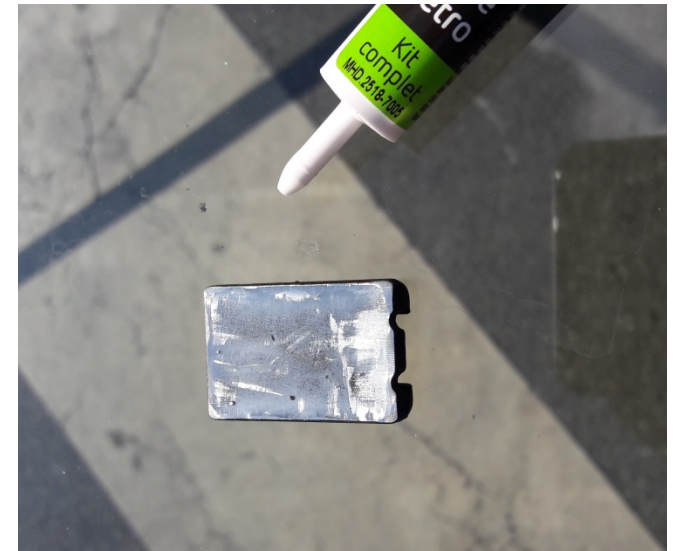






## 7- Encollage

- A l'aide de la seringue, enduire l'embase de colle sur toute sa surface, assurer une épaisseur de colle de 2mm
- Bien reboucher la seringue elle peut servir une deuxième fois





## 8- Pose du tissu

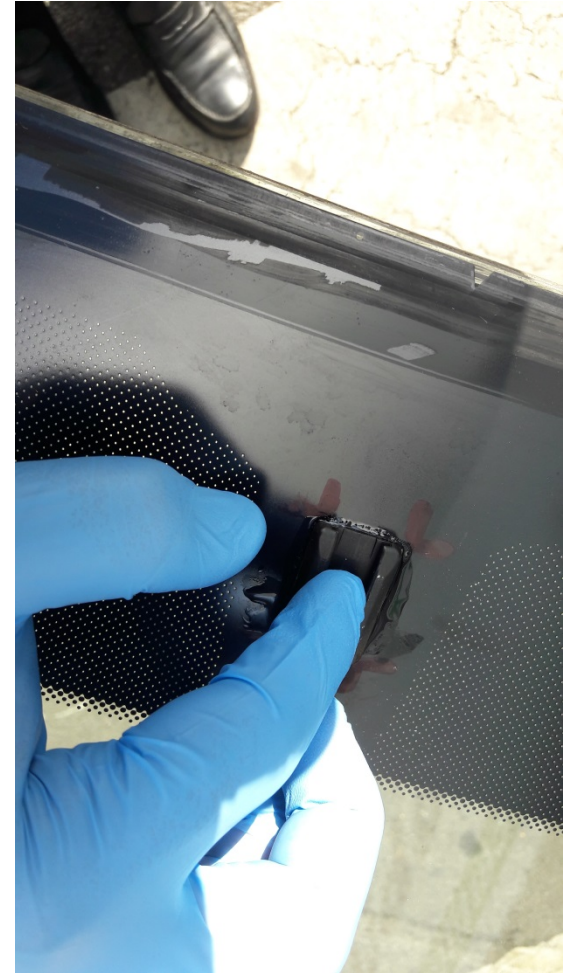
- Une fois l'embase enduite de colle, positionner le tissu sur la colle
- La colle commence à s'infiltrer dans le tissu





## 9- Positionner l'embase

- **Attention avant de poser à bien repérer le haut du bas, une fois collée, l'embase ne se décollera plus**
- **Poser l'ensemble (embase, colle et tissu) sur le pare brise en appuyant .**
- **Un surplus de colle doit déborder**
- **Tenir en position pendant 2 minutes**





## 10- Nettoyer

- Avec un chiffon imbibé de produit nettoyant pare brise, nettoyer le surplus de colle
- Effacer les traces de feutre
- Attendre 15 minutes avant de remettre en place le rétroviseur

