

FR

ATTENTION – IMPORTANT AVANT INSTALLATION !

Une fois l'antenne collée au pare-brise, aucune modification de l'emplacement ne sera possible. Toujours tester le signal de l'antenne avec le récepteur (autoradio DAB, adaptateur DAB,...) avant d'installer l'antenne.

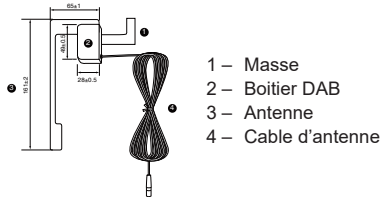
PRECAUTIONS D'EMPLOI

- Le montage et le câblage de l'antenne nécessitent des compétences. Pour des raisons de sécurité, faites monter ce produit par un professionnel. Consulter votre revendeur en cas de doute.
- Cette antenne doit être exclusivement installée à l'intérieur du véhicule.
- Attention, l'emplacement de l'antenne sur le pare brise ne doit pas entraver la vision du conducteur.
- Avant de coller définitivement le produit, vérifier la qualité du signal DAB+ sur votre récepteur. Une fois installée, il est difficile de modifier l'emplacement de l'antenne.
- Ne pas plier ou endommager l'antenne et les parties plastiques.
- Attention, la force du signal DAB sera diminuée si vous installez l'antenne sur du verre réfléchissant les infrarouge, ou sur une surface en verre de type miroir.

CARACTERISTIQUES TECHNIQUES

Longueur du câble : 3,5 m
 Alimentation électrique : 12 V
 Type de connecteur : SMB
 Bande de fréquences: Bande III: 174 MHz à 240MHz / Bande L: 1452 MHz à 1492 MHz
 Température recommandée pour l'installation de l'antenne : -40°C ~ +85°C

DIAGRAMME PRODUIT



INSTALLATION

1. Nettoyage de la surface

S'assurer que l'emplacement est propre. Toute saleté, goutte d'eau ou autre substance peuvent altérer l'efficacité de l'adhésif dans le temps. Nettoyer la surface vitrée avec une solution désinfectante. Attendre que la surface soit sèche avant de procéder au collage. Retirer le film protecteur de l'antenne avant installation.

2. Emplacement

Nous préconisons une installation de l'antenne côté passager. Pour une performance optimale, l'antenne doit être installée sur la partie haute du pare brise. Attention, certains véhicules peuvent être munis d'une bande de protection UV sur la partie supérieure du pare brise, ne pas placer l'antenne à cette bande. Pour une réception optimale, l'antenne adhésive doit être fixée à la verticale, à 50 mm du bord du pare-brise. Installer l'antenne au minimum 60mm en dessous du haut de pare brise. L'emplacement doit se trouver en dehors de la surface d'essuyage des balais d'essuie glace. Fixer l'antenne de manière à ce qu'elle soit parallèle au montant latéral du pare-brise.

3. Installation

Retirer préalablement l'habillage du montant du pare brise. La masse doit être collée directement à une partie métallique du véhicule. Ne pas coller sur la peinture pour éviter un mauvais fonctionnement. Passer le câblage dans les protections latérales, comme indiqué sur le graphique ci-dessous. Connecter le câblage au moniteur DAB muni d'une prise SMB. **ATTENTION !** Si un airbag est intégré au montant latéral, demander conseil à un professionnel.

MISE EN REBUT

Collecte sélective des déchets électriques et électroniques. Les produits électriques ne doivent pas être mis au rebut avec les produits ménagers. Selon la Directive Européenne 2012/19/UE pour le rebut des matériels électriques et électroniques et de son exécution dans le droit national, les produits électriques usagés doivent être collectés séparément et disposés dans des points de collecte prévus à cet effet. Adressez-vous auprès des autorités locales ou de votre revendeur pour obtenir des conseils sur le recyclage.

NL

OPGELET: BELANGRIJKE INFORMATIE VOOR DE INSTALLATIE

Zodra de antenne op de voorruit is vastgekleefd, kan ze niet meer worden verplaatst. Test in elk geval eerst de ontvangst van de antenne op uw DAB-autoradio, DAB-adapter enz. voordat u de antenne definitief installeert.

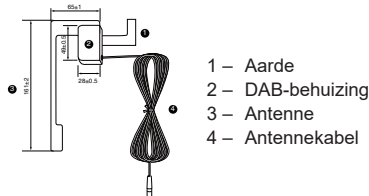
GEBRUIKSVOORZORGEN

- Het installeren van de antenne en de bedrading vereist de nodige kennis. Om veiligheidsredenen laat u dit product best door een professionele monteur installeren. Raadpleeg bij twijfel de verkoper.
- Deze antenne mag uitsluitend binnenin het voertuig worden geïnstalleerd.
- Opgelet: De plaatsing van de antenne op de voorruit mag het zicht van de bestuurder niet belemmeren.
- Voordat het product definitief wordt vastgekleefd, moet u de kwaliteit van het DAB+-signaal op uw ontvanger controleren. Zodra de antenne is geïnstalleerd, is het moeilijk om ze nog te verplaatsen.
- Buig of beschadig de antenne en de plastic onderdelen niet.
- Opgelet: Het DAB-signaal zal verzwakken als u de antenne op infrarood reflecterend glas of op een spiegelend glasoppervlak installeert.

TECHNISCHE KENMERKEN

Lengte kabel: 3,5 m
 Voeding: 12 V
 Type connector: SMB
 Frequentieband: Band III: 174 MHz tot 240 MHz / L-band: 1452 MHz tot 1492 MHz
 Aanbevolen temperatuur voor de installatie van de antenne: -40 °C ~ +85 °C

PRODUCTSCHEMA



INSTALLATIE

1. Het oppervlak reinigen

Zorg dat het oppervlak schoon is. Vuil, waterdruppels of andere stoffen kunnen ervoor zorgen dat de kleeftband na verloop van tijd minder goed kleeft. Reinig het glazen oppervlak met een desinfecterende oplossing. Wacht tot het oppervlak droog is voordat u de antenne vastkleeft. Verwijder de beschermfolie van de antenne vóór installatie.

2. Plaatsing

We raden aan om de antenne aan de passagierszijde te installeren. Voor een optimale werking moet de antenne bovenaan op de voorruit worden geïnstalleerd. Opgelet: Sommige voertuigen hebben een UV-beschermingsstrip op het bovenste gedeelte van de voorruit. Bevestig de antenne niet op deze strip. Voor een optimale ontvangst moet de zelfklevende antenne verticaal worden bevestigd, op 50 mm afstand van de rand van de voorruit. Installeer de antenne minstens 60 mm onder de bovenkant van de voorruit. De antenne moet buiten het bereik van de ruitenwissers worden geïnstalleerd. Bevestig de antenne parallel aan de zijstijl van de voorruit.

3. Installatie

Verwijder eerst de bekleding van de zijstijl van de voorruit. De aarde moet rechtstreeks op een metalen onderdeel van het voertuig worden gekleefd. Om storing te voorkomen mag deze niet op een geveerd oppervlak worden gekleefd. Leid de bedrading door de bekleding aan de zijkant, zoals op de tekening hieronder. Sluit de kabel aan op een DAB-ontvanger met een SMB-aansluiting. **OPGELET** Als er een airbag in de zijstijl is geïnstalleerd, raadpleeg dan een professionele monteur.

OPRUIJEN

Selectieve ophaling van het elektrisch en elektronisch afval. Elektrische apparaten mogen niet worden weggegooid met het huishoudafval. Volgens de Europese Richtlijn 2012/19/UE voor het opruimen van elektrische en elektronische materialen en de uitvoering ervan in het nationale recht moeten versleten elektrische producten afzonderlijk worden ingezameld en worden opgeruimd in speciaal voorziene recyclagepunten. Richt u tot de plaatselijke autoriteiten of tot uw dealer om adviezen te krijgen over de recyclage.

DE

ACHTUNG: WICHTIG VOR DER MONTAGE

Wenn die Antenne einmal fest an der Windschutzscheibe angeklebt ist, wird es nicht mehr möglich sein, sie zu verschieben. Prüfen Sie unbedingt das Signal der Antenne mit dem Empfangsgerät (DAB-Autoradio, DAB-Adapter o.Ä.), bevor Sie die Antenne anbringen.

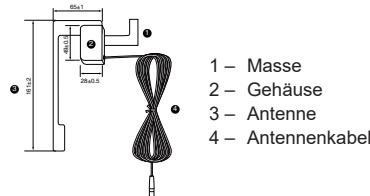
VORSICHTSMASSNAHMEN

- Die Montage und die Verkabelung der Antenne erfordern ein gewisses Fachwissen. Lassen Sie die Antenne aus Sicherheitsgründen von einem Fachmann montieren. Kontaktieren Sie Ihren Fachhändler, falls Sie Fragen haben.
- Diese Antenne darf nur im Inneren des Fahrzeugs montiert werden.
- Achtung, wenn Sie die Antenne an der Windschutzscheibe anbringen, darf dies die Sicht des Fahrers nicht beeinträchtigen.
- Überprüfen Sie die Qualität des DAB-Signals auf Ihrem Empfangsgerät, bevor Sie die Antenne fest anbringen. Wenn die Antenne einmal fest angeklebt ist, wird es nicht mehr möglich sein, sie zu verschieben.
- Die Antenne und die Kunststoffteile dürfen nicht gebogen oder beschädigt werden.
- Achtung, die Stärke des DAB-Signals wird verringert, wenn Sie die Antenne auf Infrarot reflektierendem Glas oder auf einer Oberfläche aus verspiegeltem Glas anbringen.

TECHNISCHE ANGABEN

Länge des Kabels: 3,5 m
 Stromversorgung: 12 V
 Art der Steckverbindung: Koaxialstecker (SMB)
 Frequenzband: Band III: 174 MHz bis 240MHz / L-Band: 1452 MHz bis 1492 MHz
 Empfohlene Temperatur für die Montage der Antenne: -40°C ~ +85°C

AUSSEHEN (ZEICHNUNG)



MONTAGE

1. Oberfläche reinigen

Stellen Sie sicher, dass die Oberfläche, auf der die Antenne angebracht werden soll, sauber ist. Schmutz, Wasser oder sonstige Unreinheiten können die Leistungsfähigkeit des Klebers auf Dauer beeinträchtigen. Reinigen Sie die Oberfläche mit einer desinfizierenden Lösung. Warten Sie, bis die Oberfläche trocken ist, bevor Sie die Antenne ankleben. Entfernen Sie vor der Montage die Schutzfolie von der Antenne.

2. Montageort

Wir empfehlen, die Antenne auf der Beifahrerseite anzubringen. Für eine optimale Leistung sollte die Antenne so weit oben wie möglich an der Windschutzscheibe angebracht werden. Achtung, gewisse Fahrzeuge haben an der Oberseite der Windschutzscheibe einen Sonnenblendstreifen, platzieren Sie die Antenne nicht auf diesem Streifen. Befestigen Sie die Antenne für einen optimalen Empfang 50mm vom seitlichen Rand der Windschutzscheibe und 60mm unter der Oberkante der Windschutzscheibe. Die Antenne muss außerhalb des Bereichs angebracht werden, der von den Scheibenwischern beim Reinigen der Scheibe abgedeckt wird. Befestigen Sie die Antenne so, dass sie parallel zum Windschutzscheibenrahmen bzw. zur A-Säule verläuft.

3. Montage

Entfernen Sie zuvor die A-Säulenverkleidung. Die Masse muss so angebracht werden, dass sie in direktem Kontakt mit einem metallenen Teil des Fahrzeugs ist. Kleben Sie sie nicht auf den Lack, um Funktionsstörungen zu vermeiden. Legen Sie die Verkabelung so, dass sie unter der A-Säulenverkleidung verläuft, wie auf der untenstehenden Abbildung dargestellt. Verbinden Sie die Verkabelung mit Ihrem DAB-Autoradio, das mit einer Koaxialbuchse ausgestattet ist. **ACHTUNG!** Fragen Sie einen Fachmann um Rat, falls ein Airbag unter der A-Säule angebracht ist.

ENTSORGUNG

Elektroprodukte dürfen nicht zusammen mit dem Hausmüll entsorgt werden. Gemäß der europäischen Richtlinie 2012/19/EG über Elektro- und Elektronik-Altgeräten sowie deren Übertragung in nationales Recht müssen die elektrischen Altgeräte getrennt gesammelt und an hierfür vorgesehenen Sammelstellen entsorgt werden. Für Tipps zur umweltgerechten Entsorgung wenden Sie sich bitte an die örtlichen Behörden oder an Ihren Fachhändler.

ES

ATENCIÓN. ¡IMPORTANTE ANTES DE LA INSTALACIÓN!

Una vez pegada la antena al parabrisas, no será posible cambiar su ubicación. Siempre pruebe la señal de la antena mediante el receptor (la radio DAB del automóvil, un adaptador DAB, etc.) antes de instalarla.

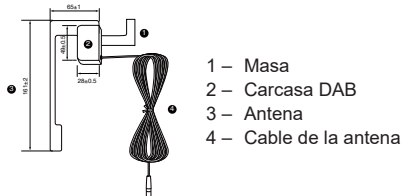
PRECAUCIONES DE USO

- Se requiere de cierta cualificación para la instalación y el cableado de la antena. Por motivos de seguridad, encargue la instalación de este producto a un profesional. Consulte con su distribuidor en caso de duda.
- Esta antena debe instalarse únicamente en el interior del vehículo.
- Si instala la antena en el parabrisas, tenga cuidado de que no obstaculice la visión del conductor
- Antes de pegar el producto de forma definitiva, verifique la calidad de la señal DAB+ en su receptor. Una vez instalada, es difícil modificar la ubicación de la antena.
- No doble la antena y evite dañarla de cualquier otro modo, incluidas las partes de plástico.
- Tenga en cuenta que la intensidad de la señal DAB disminuye si instala la antena sobre superficies de vidrio reflectoras de infrarrojos o tipo espejo.

CARACTERÍSTICAS TÉCNICAS

Longitud del cable: 3,5 m
 Alimentación eléctrica: 12 V
 Tipo de conector: SMB
 Banda de frecuencias: banda III: de 174 MHz a 240 MHz / banda L: de 1452 MHz a 1492 MHz
 Temperatura recomendada para la instalación de la antena: de -40°C a 85°C

DIAGRAMA DEL PRODUCTO



INSTALACIÓN

1. Limpieza de la superficie

Asegúrese de que el lugar de instalación esté limpio. Cualquier suciedad, gota de agua o material extraño podría alterar la eficacia del adhesivo con el tiempo. Limpie la superficie del vidrio con una solución desinfectante. Espere a que la superficie esté seca antes de pegar. Retire el film protector de la antena antes de instalarla.

2. Lugar de instalación

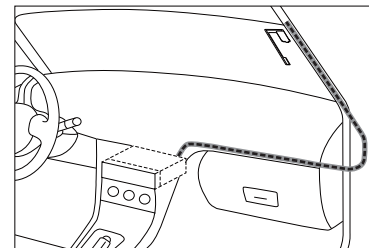
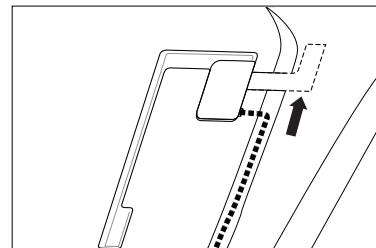
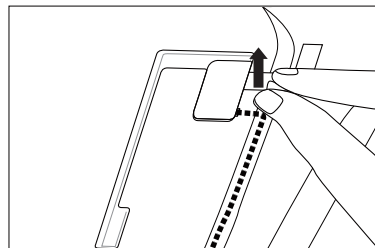
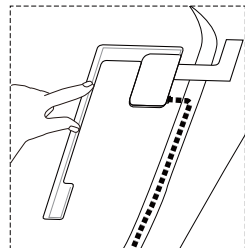
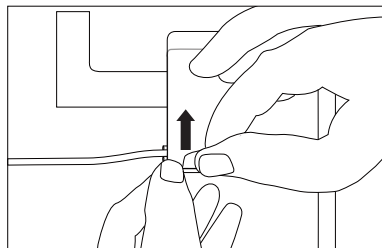
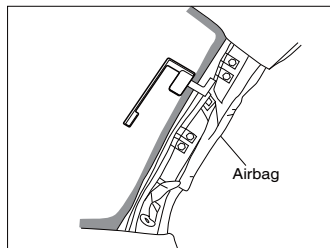
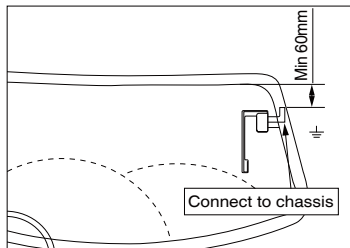
Recomendamos instalar la antena del lado del copiloto. Para un rendimiento óptimo, la antena se debe instalar en la parte superior del parabrisas. Tenga en cuenta que algunos vehículos pueden tener una cinta de protección UV en la parte superior del parabrisas y que la antena no se debe colocar sobre dicha cinta. Para conseguir una recepción óptima, la antena adhesiva debe fijarse verticalmente, a 50 mm del borde del parabrisas. Instale la antena a 60 mm, como mínimo, por debajo de la parte superior del parabrisas. El lugar de instalación debe estar fuera de la superficie de limpieza de las escobillas. Fijar la antena, de manera que quede paralela a la montura lateral del parabrisas.

3. Instalación

Retire primeramente la moldura de la montura del parabrisas. La masa debe pegarse directamente a una parte de metal del vehículo. No la peque sobre una superficie pintada para evitar un mal funcionamiento. Pase el cableado por las protecciones laterales, tal como se indica en el siguiente gráfico. Conecte el cableado al monitor DAB provisto de un conector SMB. **¡ATENCIÓN!** Si hay un airbag integrado a la montura lateral, consulte con un profesional.

Gestión de residuos

Recogida selectiva de residuos eléctricos y electrónicos. Los equipos eléctricos no se deben desechar con los residuos domésticos. Según la Directiva Europea 2012/19/UE sobre desecho de materiales eléctricos y electrónicos y su transposición a la legislación nacional, los productos eléctricos deben ser recogidos separadamente y desechados en los puntos designados a tal efecto. Puede consultar a las autoridades locales o a su vendedor para obtener consejos sobre reciclaje.



IT

ATTENZIONE - AVVISO IMPORTANTE PRIMA DELL'INSTALLAZIONE!

Una volta che l'antenna è stata fissata sul parabrezza, non sarà più possibile modificare la posizione. Testare sempre il segnale dell'antenna con il ricevitore (autoradio DAB, adattatore DAB, ecc.) prima di installare definitivamente l'antenna.

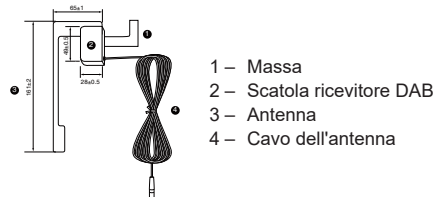
PRECAUZIONI DI UTILIZZO

- L'installazione e il cablaggio dell'antenna richiedono precise competenze. Per motivi di sicurezza, si raccomanda di fare installare il prodotto da un professionista. Consultare il rivenditore locale in caso di dubbi.
- L'antenna deve essere installata esclusivamente all'interno del veicolo.
- Attenzione: l'installazione dell'antenna sul parabrezza non deve ostacolare la visibilità del conducente.
- Prima di fissare definitivamente il prodotto, verificare la qualità del segnale DAB+ sul ricevitore. Una volta installata, è difficile modificare la posizione dell'antenna.
- Non piegare o danneggiare l'antenna e le parti in plastica.
- Attenzione: la potenza del segnale DAB diminuirà se l'antenna viene installata su un vetro che riflette i raggi infrarossi o su una superficie a specchio.

CARATTERISTICHE TECNICHE

Lunghezza del cavo: 3,5 m
 Alimentazione elettrica: 12 V
 Tipo di connettore: SMB
 Banda di frequenza: Banda III: da 174 MHz a 240 MHz / Banda L: da 1452 MHz a 1492 MHz
 Temperatura raccomandata per l'installazione dell'antenna: -40 °C ~ +85 °C

SCHEMA DEL PRODOTTO



INSTALLAZIONE

1. Pulizia della superficie

Assicurarsi che la posizione scelta per l'installazione sia pulita. La presenza di sporco, gocce d'acqua o altre sostanze può compromettere l'efficacia dell'adesivo nel tempo. Pulire la superficie in vetro con una soluzione disinfettante. Attendere che la superficie sia asciutta prima di fissare l'antenna. Rimuovere la pellicola protettiva dell'antenna prima di procedere all'installazione.

2. Posizionamento

Si raccomanda di installare l'antenna sul lato passeggero. Per ottenere prestazioni ottimali, l'antenna deve essere installata nella parte superiore del parabrezza. Attenzione: alcuni veicoli possono essere dotati di una fascia di protezione UV nella parte superiore del parabrezza. In questo caso, non posizionare l'antenna su questa fascia. Per una ricezione ottimale, l'antenna adesiva deve essere fissata in verticale, a 50 mm dal bordo del parabrezza. Installare l'antenna ad una distanza di almeno 60 mm al di sotto della parte superiore del parabrezza.

Assicurarsi che la posizione di installazione sia al di fuori dell'area di funzionamento dei tergicristalli.

Fissare l'antenna in modo che sia parallela al montante laterale del parabrezza.

3. Installazione

Rimuovere innanzitutto il rivestimento del montante del parabrezza. La massa deve essere fissata direttamente su una parte metallica del veicolo. Non fissare sulla vernice, per evitare il malfunzionamento dell'antenna. Passare il cavo nelle protezioni laterali, come indicato nello schema di seguito riportato. Collegare il cavo al ricevitore DAB dotato di presa SMB.

ATTENZIONE! Se nel montante laterale è integrato l'airbag, rivolgersi ad un professionista.

Smaltimento

Smaltimento selettivo dei rifiuti elettrici ed elettronici. I prodotti elettrici non devono essere smaltiti con i prodotti casalinghi. Secondo la Direttiva Europea 2012/19/UE per lo smaltimento dei materiali elettrici ed elettronici e della sua esecuzione nel diritto nazionale, i elettrici usati devono essere smaltiti separatamente e disposti in punti di raccolta previsti per questo scopo. Rivolgetevi presso autorità locali o al vostro rivenditore per ottenere consigli sul riciclaggio.

PT

ATENÇÃO – AVISO IMPORTANTE ANTES DA INSTALAÇÃO!

Uma vez presa no para-brisas, não será possível efetuar qualquer modificação na localização da antena. Teste sempre o sinal da antena com o recetor (autorádio DAB, adaptador DAB, ...) antes de instalar a antena

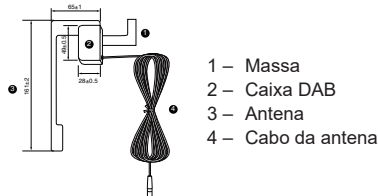
PRECAUÇÕES DE UTILIZAÇÃO

- A montagem e cablagem da antena exigem determinadas competências. Por motivos de segurança, solicite a um profissional a instalação deste produto. Em caso de dúvida, consulte o seu revendedor.
- Esta antena deve ser instalada exclusivamente no interior do veículo
- Tenha em atenção que a localização da antena no para-brisas não deve obstruir a visão do condutor
- Antes de colar permanentemente o produto, verifique a qualidade do sinal DAB + no seu recetor. Uma vez instalado, será difícil alterar a localização da antena.
- Não dobre nem danifique a antena e as peças plásticas.
- Tenha em atenção que a intensidade do sinal DAB será reduzida se instalar a antena num espelho refletor de infravermelhos ou numa superfície de vidro semelhante a um espelho.

CARACTERÍSTICAS TÉCNICAS

Comprimento do cabo: 3,5 m
 Alimentação elétrica: 12 V
 Tipo de conector: SMB
 Faixa de frequências: Banda III: 174 MHz a 240MHz / Banda L: 1452 MHz a 1492 MHz
 Temperatura recomendada para a instalação da antena: -40 °C ~ +85 °C

DIAGRAMA DO PRODUTO



INSTALAÇÃO

1. Limpeza da superfície

Verifique se o local está limpo. Qualquer sujidade, gotas de água ou outras substâncias podem afetar a eficácia do adesivo ao longo do tempo. Limpe a superfície do vidro com uma solução desinfetante. Aguarde até a superfície secar antes de colar. Remova a película protetora da antena antes da instalação

2. Localização

Recomendamos a instalação da antena do lado do passageiro. Para um desempenho ótimo, a antena deve ser instalada na parte superior do para-brisas. Atenção - determinados veículos podem estar equipados com uma película de proteção UV na parte superior do para-brisas. Não coloque a antena nessa faixa. Para uma recepção ótima, a antena adesiva deve ser fixada numa posição vertical, a 50 mm da borda do para-brisas. Instale a antena pelo menos 60 mm abaixo da parte superior do para-brisas

O local deve estar fora da superfície de limpeza das escovas do limpa-para-brisas.

Fixe a antena de forma a que fique paralela à barra lateral do para-brisas

3. Instalação

Em primeiro lugar, remova o revestimento da barra do para-brisa. A massa deve ser colada diretamente a uma parte metálica do veículo. Não cole na pintura para evitar um mau funcionamento.

Passa a cablagem pelas proteções laterais, como indica a figura abaixo. Ligue a cablagem ao monitor DAB equipado com uma ficha SMB.

ATENÇÃO! Se um airbag estiver integrado na barra lateral, solicite o aconselhamento de um profissional.

Descarte da unidade

Recolha seletiva de detritos elétricos e eletrónicos. Os produtos elétricos não devem ser descartados em conjunto com o lixo doméstico. De acordo com a Diretiva Europeia 2012/19/UE relativa aos resíduos de equipamentos elétricos e eletrónicos e respetiva transposição para o direito nacional, os produtos elétricos domésticos devem ser separados e colocados em pontos de recolha previstos para o efeito. Dirija-se às autoridades locais ou ao revendedor para obter mais informações sobre a reciclagem.

PL

UWAGA – WAŻNE PRZED INSTALACJĄ!

Po przyklejeniu anteny do przedniej szyby nie będzie możliwa żadna zmiana jej położenia. Przed instalacją anteny należy zawsze sprawdzić sygnał z anteny za pomocą odbiornika (radio DAB, adapter DAB itd.)

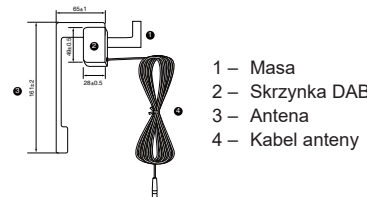
ŚRODKI OSTROŻNOŚCI

- Montaż i okablowanie anteny wymaga umiejętności. Ze względów bezpieczeństwa należy zlecić montaż tego produktu specjalistom. W razie wątpliwości skontaktuj się ze sprzedawcą.
- Antena ta powinna być instalowana wyłącznie wewnątrz pojazdu.
- Uwaga, położenie anteny na przedniej szybie nie może utrudniać kierowcy widzenia.
- Przed ostatecznym przyklejeniem produktu należy sprawdzić jakość sygnału DAB+ na odbiorniku. Po zainstalowaniu trudno jest zmienić położenie anteny.
- Nie zginać ani nie uszkadzać anteny i elementów plastikowych.
- Uwaga, siła sygnału DAB zmniejszy się w przypadku instalacji anteny na szkle odbijającym podczerwień lub na szklanej powierzchni typu lustro.

DANE TECHNICZNE

Długość kabla: 3,5 m
 Zasilanie elektryczne: 12 V
 Rodzaj złącza: SMB
 Pasmo częstotliwości: Pasmo III: 174 MHz do 240 MHz / Pasmo L: 1452 MHz do 1492 MHz
 Temperatura zalecana do montażu anteny: -40°C ~ +85°C

SCHEMAT PRODUKTU



INSTALACJA

1. Czyszczenie powierzchni

Upewnić się, że miejsce jest czyste. Brud, kropelki wody lub inne substancje mogą zmieniać działanie kleju w czasie. Oczyszczyć powierzchnię szkła roztworem środka dezynfekującego. Przed przystąpieniem do klejenia należy odczekać, aż powierzchnia wyschnie. Przed montażem należy zdjąć folię ochronną z anteny.

2. Umiejscowienie

Zalecamy zainstalowanie anteny po stronie pasażera. W celu uzyskania optymalnego działania, antena powinna być zainstalowana na górnej części przedniej szyby. Uwaga, niektóre pojazdy mogą mieć pasek ochronny przed promieniowaniem UV na górnej części szyby, nie należy umieszczać anteny na tym pasku. W celu zapewnienia optymalnego odbioru antena samoprzylepna powinna być zamontowana pionowo, w odległości 50 mm od krawędzi przedniej szyby. Antenę należy zamontować co najmniej 60 mm poniżej górnej części przedniej szyby.

Miejsce to musi znajdować się poza powierzchnią pracy piór wycieraczek. Zamocować antenę tak, aby była równoległa do bocznego słupka przedniej szyby.

3. Instalacja

Wcześniej należy zdjąć osłonę słupka przedniej szyby. Masa musi być przyklejona bezpośrednio do metalowej części pojazdu. Nie przyklejać do lakieru, aby uniknąć nieprawidłowego działania. Przeprowadzić przewody przez boczne osłony, jak pokazano na poniższym wykresie. Podłączyć przewody do monitora DAB za pomocą złącza SMB.

UWAGA! Jeśli poduszka powietrzna jest zintegrowana ze słupkiem bocznym, należy zasięgnąć profesjonalnej porady.

Utylizacja

Oddzielna zbiórka odpadów elektrycznych i elektronicznych Urządzeń elektronicznych nie należy wyrzucać razem z odp adami domowymi. Zgodnie z Dyrektywą Parlamentu Europejskiego i Rady 2012/19/UE w sprawie zużytego sprzętu elektrycznego i elektronicznego oraz jej wdrażania w pra wie krajowym, zużyte produkty elektryczne muszą być gromadzone oddzielnie i oddawane do punkt ów zbiórki przewidzianych specjalnie do tego celu. W celu uzyskania informacji na temat recyklingu należy z wrócić się do władz lokalnych lub swojego sprzedawcy.

Norauto
 511/589 rue des Seringats 59262 Sainghin-en-Mélantois France

Distribué par / Distributed by / Vertrieben von:
 Norauto France 511/589 rue des Seringats 59262 Sainghin-en-Mélantois
 Auto 5 Bld Paepsem 20 -1070 ANDERLECHT BELGIQUE
 A.T.U Auto-Teile-Unger Handels GmbH & Co.KG,
 Dr.-Kilian-Str. 11, D-92637 Weiden i.d.OPF Deutschland
 Noroto España SAU Centre Comercial Alban Carretera de Ademuz
 km 2,9 46100 BURJASSOT
 Norauto Italia SPA Corso Savona 85/10024 MONCALIERI
 Norauto Portugal LDA Av. dos Cavaleiros, n°49 Alfragide 2794-057
 CARNAXIDE
 Norauto Polska Sp z o.o., ul. Jubilerska 10, 04-190 Warszawa
 www.norauto.com
 www.atu.eu
 Made in P.R.C / Fabricado en/na R.P.C / Fabriqué en R.P.C

