



MASQUE ANTIPOLLUTION
POLLUTION MASK



INSTRUCTIONS
MODE D'EMPLOI

UMMASK

FR

NOS REMERCIEMENTS

Félicitations pour votre achat et merci pour la confiance que vous accordez à T'nB. Nos produits sont conformes aux réglementations et aux normes en vigueur. Nous vous conseillons avant l'utilisation de cet appareil de lire attentivement les instructions et les consignes de sécurité et de conserver ce manuel.

CONSIGNES DE SECURITE IMPORTANTES

- Ne pas utiliser le produit si la concentration en oxygène est inférieure à 17%, il y aurait un risque de blessure, voire un risque vital.
- Ce produit n'est pas un masque à oxygène, ne pas utiliser en cas d'incendie
- Ne pas utiliser en espace confiné, en cas de mauvaise ventilation, ou en présence de gaz.
- Ce produit n'est pas conçu pour être utilisé par des personnes, y compris les enfants, dont les capacités physiques, sensorielles ou mentales sont réduites, ou des personnes dénuées d'expérience ou de connaissance, sauf si elles ont pu bénéficier, par l'intermédiaire d'une personne responsable de leur sécurité, d'une surveillance ou d'instructions préalables concernant l'utilisation du produit.
- Conservez le produit hors de portée des enfants
- N'utilisez pas le produit s'il a subi des dommages
- Ne démontez pas le produit et n'essayez pas de le réparer vous-même
- Le fabricant décline toute responsabilité en cas de dégâts matériels ou dommages (physiques ou moraux) dus à une mauvaise utilisation et/ou au non-respect des consignes de sécurité
- Aucune garantie ne pourra être appliquée en cas de mauvaise utilisation

MODE D'EMPLOI

Conditions d'utilisation

Ce masque convient pour tous les types de sports extérieurs : Cyclisme, VTT, Equitation, Ski, Course à pied, Escalade, afin de filtrer et de protéger l'utilisateur contre les poussières, les gaz d'échappement, les émissions industrielles, les virus grippaux...

Instructions d'utilisation

Afin que le masque soit efficace, il doit former un joint hermétique autour du nez et de la bouche, afin que l'air passe bien par le filtre. La barbe, l'interposition de cheveux ou de branches de lunettes doit être évitée.

Le masque est constitué avec des matériaux dont la texture permet un ajustement facile afin de convenir à différentes formes de visages.

SUIVRE LES ÉTAPES SUIVANTES POUR POSITIONNER LE MASQUE :

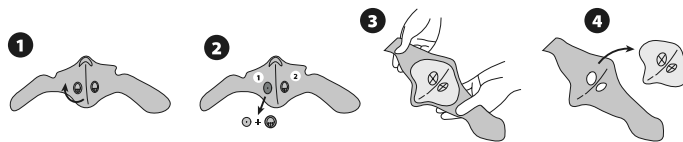
- 1) Positionner le filtre et déplier le masque
- 2) Tenir les attaches dans chaque main, et positionner le masque de façon à couvrir le nez et la bouche. Positionner le masque sous le menton.
- 3) Passer chaque attache par-dessus les oreilles et les ajuster aussi confortablement que possible en attachant le velcro
- 4) Abaisser le masque sur le nez en appuyant bien pour lui donner la forme du pont nasal. Il est très important d'appuyer fermement afin de créer un bon joint.

FR



5) Vérifier l'étanchéité avant chaque utilisation : une fois le masque en place, obturer le filtre avec les mains, inhaler puis retenir la respiration quelques secondes. Si l'étanchéité est bonne, le masque tend à se plaquer légèrement sur le visage. Dans le cas contraire, le masque doit être réajusté et l'essai recommencé.

Remplacement du filtre :



Entretien - Nettoyage

Utiliser uniquement de l'eau (pas de détergent) pour le nettoyage.
Laver à la main uniquement / Ne pas javéliser / Ne pas repasser

Utiliser uniquement des accessoires T'nB (filtres) adaptés à ce type de masque

Nous vous conseillons de remplacer votre masque après une durée de vie de 5 ans.

Stockage

Stocker le masque dans un endroit propre, à l'abri de l'humidité.
Ne pas exposer le masque à des températures >50°C

Caractéristiques :

Demi-masque filtrant

Classe FFP1R :

— FFP1 = Pourcentage de filtration d'aérosols : 80 % au minimum / Pourcentage de fuite vers l'intérieur : 22 % au maximum.

— R = Réutilisable

Composition : Néoprène + Lycra

Taille unique

BESOIN D'AIDE ?

Soucieux de la satisfaction de nos clients, vous avez la possibilité de nous contacter sur info@t-nb.com. Entretien, dépannage, informations diverses sur ce produit, consultez notre site Internet : www.t-nb.com.

OUR THANKS

Congratulations on your purchase and thank you for your trust and confidence in T'nB. Our products comply with the regulations and standards in force. Before using this device, we recommend that you read the instructions and safety guidelines carefully and keep this manual for future reference.

IMPORTANT SAFETY GUIDELINES

- The power supply of your device must match the initially designed original specifications.
- Never use your device under water or in places that are too damp.
- Do not place flammable objects, explosive substances or dangerous objects near your device.
- Use and store your device in an environment where the temperature is between -10 °C and 60 °C.
- Keep your device out of the reach of children.
- Do not disassemble your device or try to repair it yourself.
- Do not use your device if it has been subjected to impact or is damaged.
- To avoid the risk of electrocution, unplug your device from the main power supply and from any device before cleaning it or if you are not using it.
- T'nB declines any liability in case of misuse of the product or use with a device with incompatible electrical characteristics.
- It is recommended to protect the battery when not in use to avoid damage from a fall.
- Keep the safety cover securely closed to prevent water from entering the system and the internal parts of the product.
- Do not use abrasives to clean the device.
- Do not leave the device near sharp objects that could scratch or damage it.

MODE D'EMPLOI

Conditions of use

This mask is suitable for all types of outdoor sports: Cycling, mountain biking, horse riding, skiing, running, climbing, in order to filter and protect the user from dust, exhaust gases, industrial emissions, flu viruses and so-on.

Operating instructions

For the mask to be effective, it must form a hermetic seal around the nose and mouth, so that the air passes through the filter. A beard, interposition of hair or eyeglass frames must be avoided.

The texture of the mask is made of materials that allow an easy fit to suit different face shapes.

Use the following steps to position the mask:

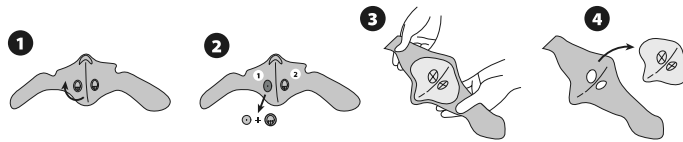
- 1) Position the filter and unfold the mask
- 2) Hold the fasteners in each hand and position the mask in such a way as to cover the nose and mouth. Position the mask under the chin.
- 3) Pass each straps over the ears and adjust them as comfortably as possible using the Velcro to secure the mask in place.
- 4) Lower the mask onto the nose, pressing firmly to give it the shape of the nasal bridge. It is very important to press firmly in order to create a good seal.

EN



5) Check the seal before every use: once the mask is in place, close the filter with the hands, inhale then hold your breath for a few seconds. If the seal is good, the mask tends to press slightly on the face. Otherwise, the mask must be readjusted and the test restarted.

Filter replacement:



Maintenance - Cleaning

Use only water (no detergent) for cleaning.
Wash by hand only/Do not bleach/Do not iron

Only use T'nB accessories (filters) suitable for this type of mask

We recommend that you replace your mask after a service life of 5 years.

Storage

Store the mask in a clean and dry place.
Do not expose the mask to temperatures > 50°C

Characteristics:

Half mask filter

FFP1R class:

— FFP1 = Aerosols filtration percentage: 80 % at least/Leak percentage to the outside: 22 % maximum.
— R = Reusable

Composition: Neoprene + Lycra

One size fits all

NEED HELP?

Concerned about the satisfaction of our customers, you can contact us at info@t-nb.com.
Maintenance, troubleshooting, miscellaneous information about this product, please visit our website: www.t-nb.com

ES

NUESTRO AGRADECIMIENTO

Enhorabuena por su compra y gracias por la confianza depositada en T'nB. Nuestros productos cumplen los reglamentos y las normativas vigentes. Le recomendamos que lea atentamente las instrucciones y consignas de seguridad antes de utilizar este dispositivo, y que conserve el presente manual.

CONSIGNAS DE SEGURIDAD IMPORTANTES

- La alimentación de su dispositivo debe corresponderse con las características originales inicialmente previstas.
- No utilice nunca su dispositivo bajo la lluvia o en lugares demasiado húmedos.
- No coloque ningún objeto inflamable, sustancia explosiva u objeto peligroso cerca de su dispositivo.
- Utilice y conserve su dispositivo únicamente en entornos con temperaturas comprendidas entre -10 °C y 60 °C.
- Conserve su dispositivo fuera del alcance de los niños.
- No desmonte su dispositivo y no intente repararlo por su cuenta.
- No utilice su dispositivo en caso de que este haya recibido un impacto o haya sufrido daños.
- Para evitar cualquier riesgo de electrocución, desenchufe su dispositivo de la alimentación principal y de cualquier otro dispositivo antes de limpiarlo o cuando no lo esté utilizando.
- T'nB rechaza cualquier responsabilidad en caso de mala utilización del producto o de uso con un aparato de características eléctricas no compatibles.
- Se recomienda proteger la batería cuando no la esté utilizando para evitar daños debidos a caídas.
- Mantenga la tapa de seguridad bien cerrada para impedir la infiltración de agua en el circuito y las partes internas del producto.
- No utilice productos abrasivos para limpiar el dispositivo.
- No deje el dispositivo cerca de objetos afilados, ya que podrían rayarla o deteriorarla.

MODO DE EMPLEO

Condiciones de uso

Esta mascarilla es apta para todo tipo de deporte de exterior: ciclismo, bicicleta de montaña, equitación, esquí, running, escalada, etc. Protege al usuario y filtra el aire para impedir el paso de polvo, gases de los tubos de escape, emisiones industriales, virus gripales...

Instrucciones de uso

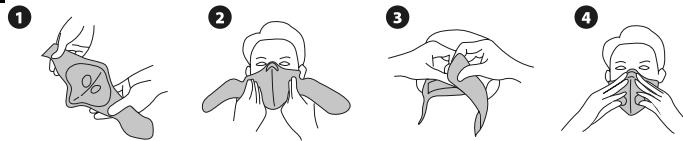
Para que la mascarilla sea eficaz, debe adaptarse alrededor de la boca y quedar un sellado hermético para que el aire atraviese el filtro. Se deben retirar la barba, los pelos o las patillas de gafas.

La mascarilla está fabricada con materiales cuya textura permite un ajuste fácil y se adapte a los distintos tipos de cara.

Colocación de la mascarilla:

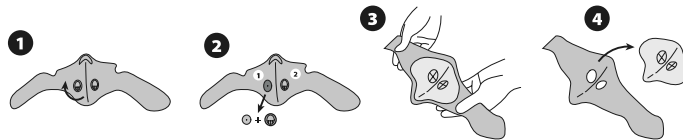
- 1) Colocar el filtro y desplegar la mascarilla.
- 2) Sostener las bandas de sujeción con ambas manos y colocar la mascarilla de manera que cubra la nariz y la boca y quede bajo la barbilla.
- 3) Pasar las bandas de sujeción por encima de las orejas y ajustarlas con el velcro de forma cómoda.
- 4) Presionar la mascarilla contra la nariz para darle la forma del puente nasal. Es importante presionar firmemente para obtener un sellado correcto.

ES



5) Antes de cada uso, compruebe que el sellado es hermético. Una vez colocada la mascarilla, tape el filtro con las manos, inhale y retenga la respiración unos segundos. Si la hermeticidad es correcta, la mascarilla tiene tendencia a pegarse a la cara. En caso contrario, se debe volver a ajustar la mascarilla y repetir la prueba.

Sustitución del filtro:



Mantenimiento / limpieza

Para la limpieza, utilizar exclusivamente agua (sin jabón).
Lavar a mano únicamente / no utilizar lejía / no planchar.

Utilizar únicamente los accesorios T'nB (filtros) adaptados a este tipo de mascarilla.

Se recomienda cambiar la mascarilla tras 5 años de uso.

Conservación

Conservar la mascarilla en un lugar limpio y sin humedad.
No exponer la mascarilla a temperaturas >50 °C.

Características:

Semimascarilla filtrante

Clase FFP1R:

— FFP1 = porcentaje de filtración de aerosoles: 80 % mínimo / porcentaje de fuga hacia el interior: 22 % máximo.

— R = reutilizable

Composición: neopreno + licra

Talla única

¿NECESITA AYUDA?

En T-nb nos preocupamos por la satisfacción de nuestros clientes. Por ello, puede contactar con nosotros escribiendo a info@t-nb.com. Para cuestiones relativas al mantenimiento, reparación u otro tipo de información, consulte nuestra página web: www.t-nb.com.

PT

OS NOSSOS AGRADECIMENTOS

Parabéns pela sua compra e obrigado pela confiança depositada na T'nB. Os nossos produtos estão em conformidade com os regulamentos e as normas em vigor. Antes de usar este aparelho, aconselhamos a que leia atentamente as instruções e as indicações de segurança e que guarde este manual.

INDICAÇÕES DE SEGURANÇA IMPORTANTES

- A alimentação do seu dispositivo deve coincidir com as características originais inicialmente previstas.
- Nunca utilize o seu dispositivo em água ou em lugares molhados.
- Não colocar um objeto inflamável, substância explosiva ou objeto perigoso perto do seu dispositivo
- Utilize e guarde o seu dispositivo apenas num ambiente onde a temperatura esteja entre -10°C e 60°C.
- Mantenha o seu aparelho fora do alcance das crianças.
- Não desmonte o seu dispositivo e não tente repará-lo por conta própria.
- Não utilize o seu dispositivo se ele tiver sido sujeito a um choque ou danos.
- Para evitar o risco de choque elétrico, desligue o seu dispositivo da corrente elétrica e de todos os dispositivos antes de o limpar ou se não o for utilizar.
- A T'nB não se responsabiliza pelo uso indevido do produto ou pelo uso com um dispositivo com características elétricas não compatíveis.
- Recomenda-se proteger a bateria quando não estiver a ser usada para evitar danos devido a uma queda.
- Mantenha o obturador de segurança bem fechado para evitar a infiltração de água no circuito e nas partes internas do produto.
- Não utilize produtos abrasivos para limpar o dispositivo
- Não deixe o dispositivo perto de objetos pontiagudos que o possam riscar ou danificar

MODO DE UTILIZAÇÃO

Condições de utilização

Esta máscara é adequada para todos os tipos de desportos ao ar livre: Ciclismo, bicicleta de montanha, equitação, ski, corrida, escalada, para filtrar e proteger o utilizador contra pó, emissões de escape, emissões industriais, vírus da gripe...

Instruções de uso

Para que a máscara seja eficaz, ela deve formar uma vedação hermética à volta do nariz e da boca, para que o ar passe através do filtro. A barba, a interposição de cabelos ou as hastes dos óculos devem ser evitadas.

A máscara é feita de materiais cuja textura permite um ajuste fácil para se adequar a diferentes formatos de rosto.

Siga os passos abaixo para posicionar a máscara:

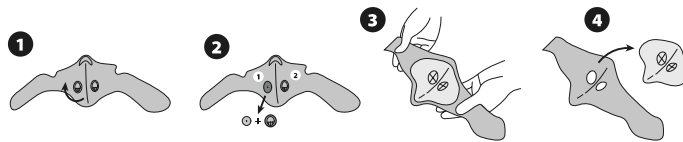
- 1) Posicione o filtro e desdobre a máscara
- 2) Segure os fechos em cada mão e posicione a máscara de forma a cobrir o nariz e a boca. Posicione a máscara abaixo do queixo.
- 3) Coloque cada fixação sobre as orelhas e ajuste-as o mais confortavelmente possível, prendendo o velcro
- 4) Achate a máscara no nariz pressionando bem para dar a forma da ponte nasal. É muito importante pressionar firmemente para criar uma boa vedação.

PT



5) Verificar o aperto antes de cada utilização: quando a máscara estiver colocada, fechar o filtro com as mãos, inspirar e sustar a respiração durante alguns segundos. Se a estanqueidade for boa, a máscara tende a se colar levemente no rosto. Caso contrário, a máscara deve ser reajustada e o teste repetido.

Substituição do filtro:



Manutenção - Limpeza

Usar apenas água (sem detergente) para a limpeza.
Lavar apenas à mão / Não usar lixívia / não passar a ferro

Usar apenas acessórios (filtros) T'nB adequados para este tipo de máscara

Aconselhamos a substituição da sua máscara após um período de utilização de 5 anos.

Armazenamento

Guardar a máscara num local limpo, sem humidade.
Não expor a máscara a temperaturas > 50°C

Caraterísticas:

Meia máscara com filtro

Classe FFP1R:

— FFP1 = Percentagem de filtragem de aerossóis: 80% no mínimo / Percentagem de fugas para o interior: 22% no máximo.

— R = Reutilizável

Composição: Neoprene + Licra

Tamanho único

PRECISA DE AJUDA?

Conscientes da satisfação dos nossos clientes, colocamo-nos ao seu dispor através do email info@t-nb.com. Para obter dados sobre manutenção, reparação, e diversas outras informações sobre este produto, visite o nosso site em: www.t-nb.com.

RINGRAZIAMENTI

Congratulazioni per l'acquisto e grazie per la fiducia che avete riposto in T'nB. I nostri prodotti sono conformi agli ordinamenti e alle norme vigenti. Consigliamo prima di utilizzare il dispositivo di leggere attentamente le istruzioni e le indicazioni di sicurezza, così come consigliamo di conservare questo manuale.

IMPORTANTI ISTRUZIONI DI SIUREZZA

- L'alimentazione del dispositivo deve corrispondere alle caratteristiche d'origine previste inizialmente.
- Non utilizzare mai il dispositivo sott'acqua o in luoghi troppo umidi.
- Non collocare oggetti infiammabili, sostanze esplosive o oggetti pericolosi vicino al dispositivo.
- Utilizzare/conservare il dispositivo solo in un ambiente dove la temperatura dove la temperatura è tra i -10°C e i 60°C.
- Conservare il dispositivo fuori dalla portata dei bambini.
- Non smontare il dispositivo e non provare a ripararlo da soli.
- Non utilizzare il dispositivo se ha subito urti o è stato danneggiato.
- Per evitare rischi di folgorazione, scollegare il dispositivo dall'alimentazione principale e di qualsiasi dispositivo prima di pulirlo o se non lo utilizzate.
- T'nB declina qualsiasi responsabilità in caso di utilizzo inappropriato del prodotto o di utilizzo con un dispositivo dalle caratteristiche non compatibili.
- Si consiglia di proteggere la batteria quando non lo si utilizza per evitare danni dovuti a cadute.
- Tenere la valvola di sicurezza ben chiusa per impedire l'infiltrazione d'acqua nel circuito e le parti interne del prodotto.
- Non utilizzare prodotti abrasivi per pulire il dispositivo
- Non lasciare il dispositivo vicino ad oggetti affilati potrebbero colpirlo o danneggiarlo.

MODALITÀ D'USO

Condizioni d'uso

La maschera è adatta a qualsiasi tipo di sport all'aperto: ciclismo, mountain-bike, equitazione, sci, corsa, scalata, per filtrare e proteggere l'utente dalle polveri, gas di scappamento, emissioni industriali, virus influenzali...

Istruzioni d'uso

Affinché la mascherina abbia efficacia, deve fermare ermeticamente la zona intorno al naso e alla bocca, così che l'aria passi attraverso il filtro. Barba, capelli o stanghette degli occhiali non si devono interporre.

La mascherina è composta da materiali la cui texture permetta di adattarsi facilmente a diverse forme di viso.

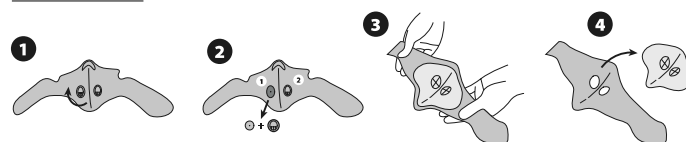
Seguire le seguenti tappe per posizionare la mascherina:

- 1) Posizionare il filtro ed aprire la mascherina
- 2) Tenere gli attacchi nelle mani, e posizionare la mascherina in modo da coprire il naso e la bocca. Posizionare la mascherina sotto al mento.
- 3) Passare ogni attacco sotto ogni orecchio e regolare il più comodamente possibile per mezzo del velcro
- 4) Abbassare la mascherina sul naso premendo bene per darle la forma del ponte nasale. È molto importante premere in maniera decisa per creare una buona chiusura.



5) Verificare l'impermeabilità prima di ogni utilizzo: quando la maschera è in posizione, chiudere il filtro con le mani, inspirare e trattenere il respiro per alcuni secondi. Se l'impermeabilità è buona, la maschera tende a stringere leggermente sul viso. In caso contrario, la maschera deve essere nuovamente regolata e testata.

Sostituzione filtro:



Manutenzione - Pulizia

Utilizzare solo dell'acqua (no detergenti) per la pulizia.
Lavare solo a mano / Non candeggiare / Non stirare

Utilizzare solo accessori T'nB (filtri) adatti a questo tipo di maschera.

Consigliamo di sostituire la maschera dopo un ciclo di vita di 5 anni.

Stoccaggio

Tenere la maschera in un luogo pulito, al riparo da umidità.
Non esporre la maschera a temperature >50°C

Caratteristiche:

Semi-maschera filtrante

Classe FFP1:

— FFP1 = Percentuale di filtraggio aerosol: 80% al minimo / Percentuale di perdita verso l'interno: 22% al massimo.

— R = Riutilizzabile

Composizione: Neoprene + Lycra

Taglia unica

OCCORRE AIUTO?

Ci teniamo affinché i nostri clienti siano soddisfatti, potete contattarci a info@t-nb.com. Per manutenzione, risoluzione problemi del dispositivo, info varie sul prodotto, consultare il nostro sito Internet: www.t-nb.com.

DE

DANK

Wir gratulieren Ihnen zu diesem Kauf und danken Ihnen für Ihr Vertrauen in T'nB. Unsere Artikel entsprechen den geltenden Normen und Bestimmungen. Vor Nutzung dieses Gerätes empfehlen wir Ihnen, die Bedienungsanleitung und Sicherheitshinweise aufmerksam durchzulesen und diese Anleitung aufzubewahren.

WICHTIGE WARNHINWEISE

- Die Stromversorgung Ihres Gerätes muss den ursprünglich geplanten Eigenschaften entsprechen.
- Ihr Gerät nie unter Wasser oder an zu feuchten Orten benutzen.
- Stellen Sie keine brennbaren, explosiven oder gefährlichen Gegenstände in die Nähe Ihres Gerätes.
- Ihr Gerät nur in einer Umgebung benutzen/aufbewahren, wo die Temperatur zwischen -10°C und 60°C ist.
- Ihr Gerät außerhalb der Reichweite von Kindern aufbewahren.
- Ihr Gerät nicht auseinandernehmen und nicht versuchen, es selbst zu reparieren.
- Benutzen Sie Ihr Gerät nicht, wenn es angeschlagen oder beschädigt wurde.
- Um die Gefahr eines Stromschlags zu vermeiden, ziehen Sie vor der Reinigung oder bei Nichtgebrauch den Netzstecker.
- T'nB lehnt jede Verantwortung im Falle eines Missbrauchs des Produkts oder der Verwendung mit einem Gerät mit nicht kompatiblen elektrischen Eigenschaften ab.
- Es ist ratsam, die Batterie bei Nichtgebrauch zu schützen, um Schäden durch einen Sturz zu vermeiden.
- Halten Sie den Sicherheitshahn dicht geschlossen, um das Eindringen von Wasser in den Kreislauf und die inneren Teile des Produkts zu verhindern.
- Verwenden Sie keine Scheuermittel zur Reinigung des Geräts. Lassen Sie das Gerät nicht in der Nähe von scharfen Gegenständen, da diese es zerkratzen oder beschädigen können.

GEBRAUCHSANLEITUNG

Nutzungsbedingungen

Diese Maske ist für alle Arten von Outdoor-Sportarten geeignet: Radfahren, Mountainbike Fahren, Reiten, Skifahren, Laufen, Klettern, um die Luft zu filtern und den Benutzer vor Staub, Abgasen, Industrieemissionen, Grippeviren zu schützen. Bart, Zwischenräume von Haaren oder Brillenbügel sollten vermieden werden.

Anwendungshinweise

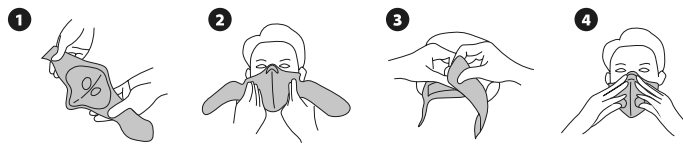
Damit die Maske wirksam ist, müssen Nase und Mund hermetisch abgedichtet werden, damit die Luft durch den Filter strömt.

Die Maske besteht aus Materialien, deren Textur eine einfache Anpassung an verschiedene Gesichtsformen ermöglicht.

Führen Sie die folgenden Schritte aus, um die Maske zu anzulegen:

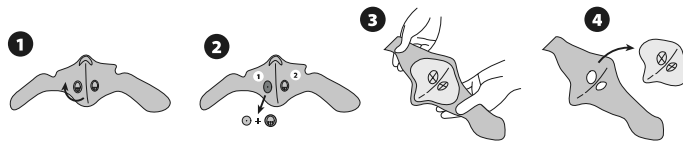
- 1) Positionieren Sie den Filter und klappen Sie die Maske auf.
- 2) Halten Sie die Befestigungselemente in jeder Hand und legen Sie die Maske so an, dass Nase und Mund bedeckt wird. Legen Sie die Maske unter dem Kinn an.
- 3) Führen Sie jede Befestigung über die Ohren und passen Sie sie so bequem wie möglich an, indem Sie den Klettverschluss anbringen
- 4) Setzen Sie die Maske auf die Nase und drücken Sie sie fest, um ihr die Form des Nasenrückens zu geben. Es ist sehr wichtig, fest zu drücken, damit sie gut abschließt.

DE



5) Überprüfen Sie vor jedem Gebrauch die Wasserdichtigkeit: Sobald die Maske angebracht ist, schließen Sie den Filter mit den Händen, atmen Sie ein und halten Sie den Atem für einige Sekunden an. Wenn die Versiegelung gut ist, neigt die Maske dazu, leicht am Gesicht zu haften. Andernfalls muss die Maske neu eingestellt und der Test wiederholt werden.

Austausch des Filters:



Wartung - Reinigung

Verwenden Sie zur Reinigung nur Wasser (kein Reinigungsmittel).
Nur Handwäsche / Nicht bleichen / Nicht bügeln

Verwenden Sie nur T'nB-Zubehör (Filter), das für diesen Maskentyp geeignet ist.

Wir empfehlen Ihnen, Ihre Maske nach 5 Jahren zu wechseln.

Lagerung

Bewahren Sie die Maske an einem sauberen, trockenen Ort auf.
Setzen Sie die Maske keinen Temperaturen >50°C aus.

Eigenschaften:

Filternde Halbmaske

Klasse FFP1R:

— FFP1 = Prozentsatz der Aerosolfiltration: minimal 80 % / Prozentsatz der Leckage nach innen:
maximal 22 %.

— R = Wiederverwendbar

Zusammensetzung: Neopren + Lycra

Einheitsgröße

BRAUCHEN SIE HILFE?

Wir sind um die Zufriedenheit unserer Kunden bemüht und Sie haben die Möglichkeit, uns unter info@t-nb.com zu kontaktieren. Wartung, Fehlerbehebung, verschiedene Informationen zu diesem Produkt, siehe unsere Website: www.t-nb.com.

ONS DANKWOORD

Gefeliciteerd met uw aankoop en bedankt voor het vertrouwen dat u aan T'nB schenkt. Onze producten zijn conform de van kracht zijnde regelgevingen en normen. Wij adviseren u deze handleiding en de voorschriften vóór het gebruik van dit toestel aandachtig te lezen en deze handleiding te bewaren.

BELANGRIJKE VEILIGHEIDSVOORSCHRIFTEN

- Uw toestel moet worden gevoed conform de initieel voorziene originele eigenschappen.
- Gebruik uw toestel nooit onder water of in te vochtige plaatsen.
- Plaats geen onbrandbaar voorwerp, explosieve stof of gevaarlijk voorwerp in de buurt van uw toestel. Gebruik/bewaar uw toestel enkel in een omgeving met een temperatuur tussen -10°C en 60°C.
- Bewaar uw toestel buiten het bereik van kinderen.
- Demonteer uw toestel niet en probeer het niet zelf te repareren.
- Gebruik uw toestel niet indien het een schok of beschadigingen ondergaan heeft.
- Om elk risico op elektrocutie te vermijden koppelt u uw toestel van de hoofdoeding af voordat u het reinigt of wanneer u het niet gebruikt.
- T'nB wijst elke verantwoordelijkheid af in geval van een verkeerd gebruik van het product of het gebruik met een toestel dat niet-compatibele elektrische eigenschappen heeft.
- Het wordt aangeraden de accu te beschermen wanneer u ze niet gebruikt om beschadiging door een val te vermijden.
- Houd de veiligheidsklep goed gesloten om waterinsijpeling in de interne delen van het product te vermijden.
- Gebruik geen schurende producten om het toestel te reinigen.
- Laat het toestel niet in de buurt van snijdende voorwerpen want het kan bekrast of beschadigd worden.

GEBRUIKSAANWIJZING

Gebruiksvoorwaarden

Dit masker is geschikt voor alle buitensporten: fietsen, mountainbiken, paardrijden, skiën, hardlopen, bergbeklimmen, als filter en om de gebruiker te beschermen tegen stof, uitlaatgassen, industriële emissies, griepvirussen, enz. De aanwezigheid van een baard, haar of brilveren tussen het masker en het gezicht moet worden vermeden.

Gebruiksaanwijzing

Opdat het masker efficiënt is, moet het de neus en de mond hermetisch afsluiten, zodat de lucht wel degelijk door de filter gaat.

Het masker is samengesteld uit materialen waarvan de textuur een gemakkelijke aanpassing aan de verschillende gezichtsvormen mogelijk maakt.

Volg deze stappen om het masker goed aan te brengen:

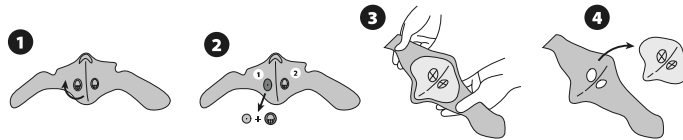
- 1) Breng de filter aan en plooi het masker open
- 2) Neem de zijbanden met de handen vast en breng het masker zodanig aan dat de neus en de mond bedekt zijn. Breng het masker aan onder de kin.
- 3) Leid elke band boven de oren en maak ze zo comfortabel mogelijk vast met de velcrosluiting.
- 4) Laat het masker op de neus zakken en druk goed aan tot het de vorm van de neusbrug aanneemt. Het is erg belangrijk dat u goed drukt om een goede verbinding tot stand te brengen.

NL



5) Kijk de dichting vóór elk gebruik na, sluit de filter af met de handen, adem in en houd de adem een paar seconden in. Wanneer het masker voldoende dicht is, zal het lichtjes tegen het gezicht gaan plakken. Indien niet voldoende dicht, moet het masker worden aangepast en de test opnieuw uitgevoerd.

Vervanging van de filter:



Onderhoud – Reiniging

Gebruik enkel water (geen detergent) voor de reiniging.
Enkel manueel wassen / Geen chloorwater gebruiken / Niet strijken

Maak enkel gebruik van de T'nB-accessoires (filters) die geschikt zijn voor dit maskertype.

Wij adviseren u uw masker na een levensduur van 5 jaar te vervangen.

Opslag

In een propere plaats, beschermd tegen vocht, opslaan.
Het masker niet blootstellen aan temperaturen >50°C

Kenmerken:

Filterend halfgelaatsmasker

Klasse FFP1R:

— FFP1 = Percentage sprayfiltering: 80 % minimum / Percentage lekken naar binnen: 22 % maximum.

— R = Opnieuw bruikbaar

Samenstelling: neopreen + Lycra

Universele maat

HULP NODIG?

Wij willen tevreden klanten, daarom kunt u ons contacteren op info@t-nb.com. Onderhoud, depannage, diverse informatie over dit product: raadpleeg onze website: www.t-nb.com.

NASZE PODZIĘKOWANIA

Gratulujemy zakupu i dziękujemy za zaufanie, jakim obdarzacie Państwo T'nB. Nasze produkty są zgodne z obowiązującymi przepisami i normami. Przed użyciem tego urządzenia zalecamy uważne przeczytanie instrukcji i instrukcji dotyczących bezpieczeństwa oraz zachowanie niniejszej instrukcji.

WAŻNE INSTRUKCJE BEZPIECZEŃSTWA

- Zasilanie urządzenia musi odpowiadać pierwotnie zamierzonym oryginalnym specyfikacjom/cechom.
- Nigdy nie używaj urządzenia pod wodą lub w miejscach zbyt wilgotnych.
- Nie umieszczaj łatwopalnych przedmiotów, materiałów wybuchowych lub niebezpiecznych przedmiotów w pobliżu urządzenia
- Używaj / przechowuj urządzenie tylko w otoczeniu, w którym temperatura wynosi od -10 ° C do 60 ° C.
- Trzymaj urządzenie poza zasięgiem dzieci.
- Nie należy rozmontowywać urządzenia ani próbować samodzielnie go naprawić.
- Nie używaj urządzenia, jeśli doznało szoku lub zostało uszkodzone.
- Aby uniknąć ryzyka porażenia prądem, przed czyszczeniem lub gdy nie jest używany, odłącz urządzenie od zasilania głównego i wszystkich urządzeń.
- T'nB nie ponosi żadnej odpowiedzialności w przypadku niewłaściwego użytkowania produktu lub użytkowania urządzenia o niekompatybilnych parametrach elektrycznych.
- Wskazane jest, aby chronić baterię, gdy nie jest używana, aby zapobiec jej uszkodzeniu związanemu z upadkiem
- Zawór bezpieczeństwa powinien być bezpiecznie zamknięty, aby zapobiec przedostawaniu się wody do systemu i do wewnętrznych części produktu
- Nie używaj środków ściernych do czyszczenia urządzenia
- Nie pozostawiaj urządzenia w pobliżu ostrych przedmiotów, które mogłyby go porysować lub uszkodzić

SPOSÓB UŻYCIA

Warunki użycia

Maska nadaje się do wszystkich rodzajów sportów uprawianych na zewnątrz: Jazdy na rowerze, w tym na rowerze górskim, jazdy konnej, narciarstwa, biegu, wspinaczki, filtrując powietrze i chroniąc użytkownika przed pyłem, gazami wydechowymi, emisjami przemysłowymi, wirusami grypy...

Zalecenia dotyczące stosowania

Aby maska była skuteczna, powinna hermetycznie osłonić nos i usta, tak by powietrze dobrze przechodziło przez filtr. Należy unikać brody, umieszczania gałęzi, włosów lub okularów.

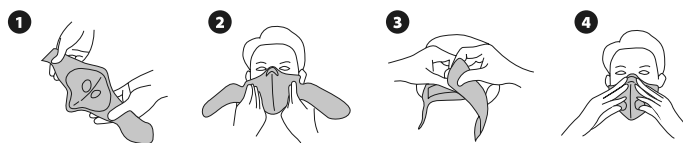
Maska została wykonana z materiałów, których struktura pozwala na łatwe dopasowanie do różnych kształtów twarzy.

Aby nałożyć maskę, należy wykonać po kolei następujące czynności:

- 1) Umieścić filtr we właściwym miejscu i rozłożyć maskę
- 2) Trzymać wiązadła w każdej dłoni i ułożyć maskę tak, by zakryła nos i usta. Założyć maskę pod podbródek.
- 3) Przełożyć oba wiązadła za uszami, a następnie zamocować je tak komfortowo, jak to możliwe, zapinając je na rzep.

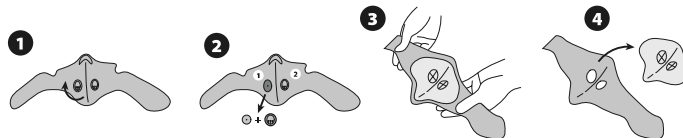
PL

4) Nasunąć maskę na nos, dobrze przyciskając, by dopasowała się do kształtu nasady nosa. Silne dociśnięcie jest bardzo ważne, by doprowadzić do odpowiednio szczelnego pokrycia.



5) Sprawdź uszczelnienie przed każdym użyciem: po założeniu maski zamknij filtr dłońmi, wdech i wstrzymaj oddech na kilka sekund. Jeśli uszczelnienie jest dobre, maska ma tendencję do lekkiego przylegania do twarzy. Jeśli nie, należy ponownie wyregulować maskę i powtórzyć test.

Wymiana filtra:



Konserwacja - czyszczenie

Do czyszczenia używaj tylko wody (bez detergentu).
Tylko pranie ręczne / Nie wybielać / Nie prasować

Używaj tylko akcesoriów (filtrów) T'nB odpowiednich dla tego rodzaju maski

Zalecamy wymianę maski po upływie 5 lat

Przechowywanie

Przechowuj maskę w czystym miejscu, z dala od wilgoci.
Nie wystawiaj maski na działanie temperatury > 50 ° C

Cechy:

Filtrująca półmaska

Klasa FFP1R:

— FFP1 = Procent filtracji aerozolu: minimum 80% / Procent przecieku wewnętrznego: maksymalnie 22%.

— R = wielokrotnego użytku

Skład: Neopren + Lycra

Jeden rozmiar

POTRZEBUJESZ POMOCY?

W trosce o zadowolenie naszych klientów, masz możliwość kontaktu z nami na info@t-nb.com.
Konserwacja, rozwiązywanie problemów, różne informacje na temat tego produktu, odwiedź naszą stronę internetową: www.t-nb.com.

t-nb t-nb.com

T'nB SA France / Rue Nicolas Joseph Cugnot
PA de La Crau / 13300 Salon-de-Provence



EN149:2001 + A1:2009

Conforme au règlement 2016/425 – La déclaration de conformité UE
2016/425 est consultable sur le site internet www.t-nb.com

Certifié par CCQS UK Ltd – NB 1105

Level 2 5 Harbour Exchange square
London E14 9GE
United Kingdom