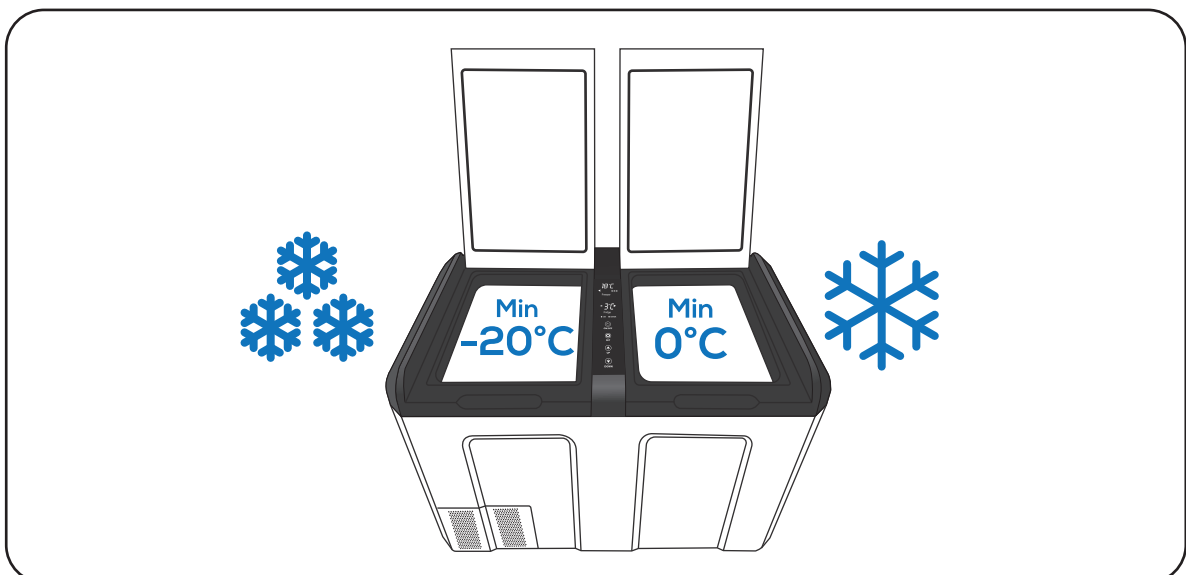
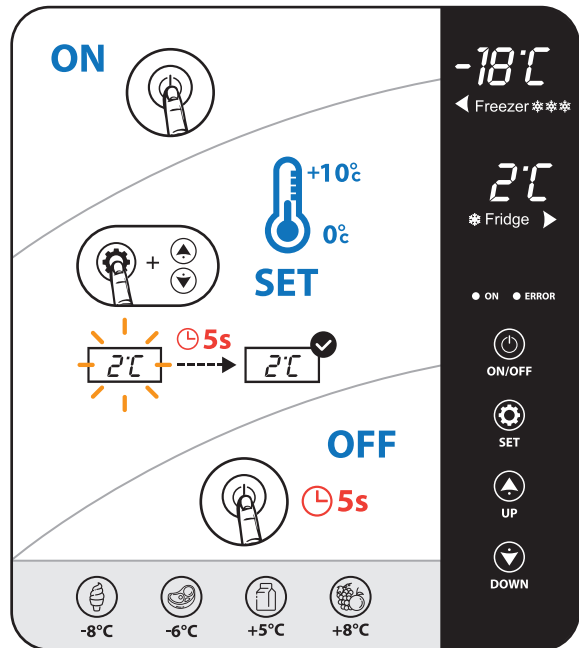
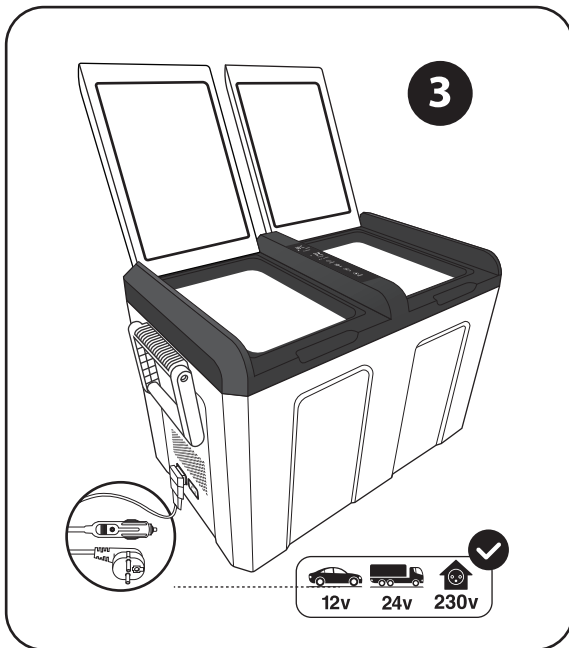
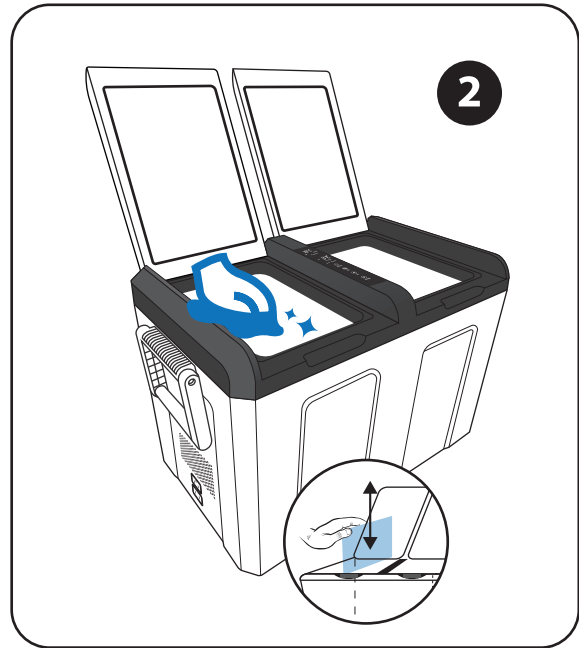


QUICK START GUIDE



FR (P8)

Correction :

- Dans le compartiment réfrigérateur, vous pouvez régler la température dans une plage de 0 à 10°C, et ce par incrément 1°C ou 2°F.
- Appuyez sur le bouton « SET » pendant 5 secondes pour commencer à régler la température.
- Appuyez sur le bouton « UP » pour augmenter la température par incrément de 1°C ou 2°F
- Appuyez sur le bouton « Down » pour baisser la température par incrément de 1°C ou 2°F
- Appuyez simultanément pendant 5 secondes sur les boutons « SET » et « DOWN » pour sélectionner l'unité de température degrés Celsius (°C) ou degré (°F)

NL (P18)

Correctie:

- In het koelvak kunt u de temperatuur instellen van 0 °C tot 10 °C, in stappen van 1 °C of 2 °F.
- Druk gedurende 5 seconden op de knop 'SET' om te beginnen met het instellen van de temperatuur.
- Druk op de knop 'UP' om de temperatuur te verhogen in stappen van 1 °C of 2 °F.
- Druk op de knop 'DOWN' om de temperatuur te verlagen in stappen van 1 °C of 2 °F
- Druk 5 seconden tegelijk op de knoppen 'SET' en 'DOWN' om de temperatuureenheid in Celsius (°C) of Fahrenheit (°F) te selecteren

DE (P29)

Berichtigung:

- Beim Kühlfach können Sie die Temperatur in einem Bereich von 0 bis 10 °C in Schritten von 1 °C oder 2 °F einstellen.
- Halten Sie die SET-Taste 5 Sekunden lang gedrückt, um mit der Temperatureinstellung zu beginnen.
- Drücken Sie die „UP“-Taste, um die Temperatur in Schritten von 1 °C oder 2 °F zu erhöhen.
- Drücken Sie die „DOWN“-Taste, um die Temperatur in Schritten von 1 °C oder 2 °F zu senken
- Halten Sie die Tasten „SET“ und „DOWN“ gleichzeitig 5 Sekunden lang gedrückt, um die Temperatureinheit Grad • Celsius (°C) oder Grad Fahrenheit (°F) zu wählen

ES (P40)

Corrección:

- En el compartimento frigorífico, puede regular la temperatura en un rango de 0 a 10 °C, incrementándola 1 °C o 2 °F cada vez.
- Pulse el botón «SET» durante 5 segundos para ajustar la temperatura.
- Pulse el botón «UP» para aumentar la temperatura 1 °C o 2 °F cada vez.
- Pulse el botón «DOWN» para bajar la temperatura 1 °C o 2 °F cada vez.
- Pulse simultáneamente los botones «SET» y «DOWN» durante 5 segundos para seleccionar la unidad de temperatura en grados Celsius (°C) o Fahrenheit (°F)

EN (P50)

Correction:

- In the refrigerator compartment, the temperature can be adjusted from 0°C to 10°C in 1°C or 2°F increments.
- Press and hold the SET button for 5 seconds to begin setting the temperature.
- Press the UP button to increase the temperature in 1°C or 2°F increments.
- Press the DOWN button to decrease the temperature in 1°C or 2°F increments
- Press and hold the SET and DOWN buttons simultaneously for 5 seconds to select the temperature unit (°C or °F)

IT (P61)

Correzione:

- Nel vano frigo, la temperatura può essere regolata da 0 a 10 °C con incrementi di 1 °C o 2 °F.
- Premere il pulsante "SET" per 5 secondi per iniziare a regolare la temperatura.
- Premere il pulsante "UP" per aumentare la temperatura con incrementi di 1 °C o 2 °F.
- Premere sul pulsante "DOWN" per diminuire la temperatura con incrementi di 1 °C o 2 °F.
- Premere contemporaneamente per 5 secondi i pulsanti "SET" e "DOWN" per selezionare l'unità di misurazione della temperatura tra gradi Celsius (°C) e gradi Fahrenheit (°F).

PT (P71)

Correção:

- No compartimento do frigorífico, pode ajustar a temperatura num intervalo de 0 a 10°C, em aumentos de 1°C ou 2°F.
- Manter premido o botão SET durante 5 segundos para começar a definir a temperatura.
- Pressione o botão UP para aumentar a temperatura em aumentos de 1°C ou 2°F.
- Pressione o botão DOWN para diminuir a temperatura em reduções de 1°C ou 2°F.
- Pressione os botões "SET" e "DOWN" simultaneamente durante 5 segundos para selecionar a unidade de temperatura graus Celsius (°C) ou graus Fahrenheit (°F)

PL (P82)

Korekta:

- W komorze chłodziarki można ustawić temperaturę w zakresie od 0 do 10 °C, z możliwością zmiany o 1°C lub 2°F.
- Naciśnij przycisk „SET” przed 5 sekund, aby rozpocząć ustawianie temperatury.
- Naciśnij przycisk „UP”, aby zwiększyć temperaturę o 1 °C lub 2 °F.
- Naciśnij przycisk „DOWN”, aby zmniejszyć temperaturę o 1 °C lub 2 °F.
- Naciśnij jednocześnie przyciski „SET” i „DOWN” przez 5 sekund, aby wybrać jednostkę temperatury: stopnie Celsjusza (°C) lub stopnie (°F).