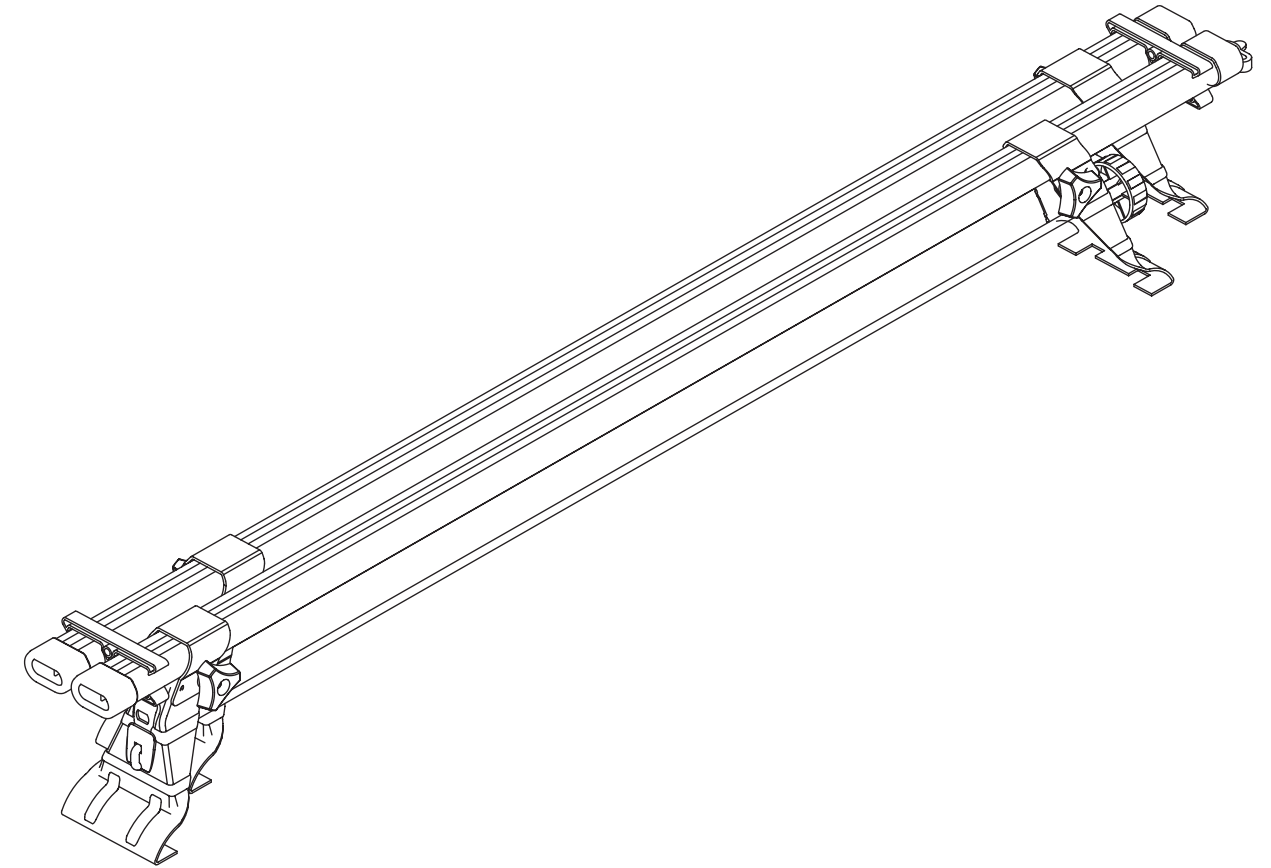


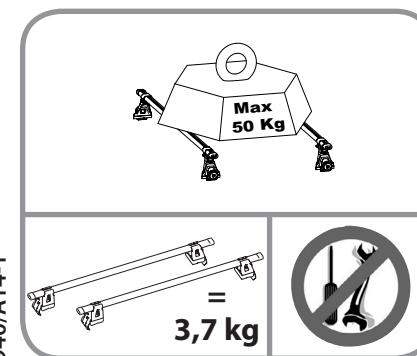
FR Les barres de toit ne doivent pas être utilisées sur des véhicules autres que spécifiés -
NL Geschikt voor voertuig - **ES** Válido para la lista adjunta de vehículos -
IT Appropriare per veicolo - **PT** Apropriado aos seguintes veículos -
PL Pasuje do samochodów - **RO** Convenabil pentru vehicul - **RU** Подходит для автомобилей



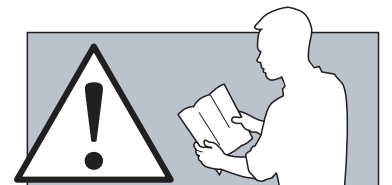
1	2	X	Y					
RENAULT								
CLIO II	3	98 -> 05	415	245	70			
CLIO II CAMPUS / STORIA	3	98 ->	415	245	70			



03/2014



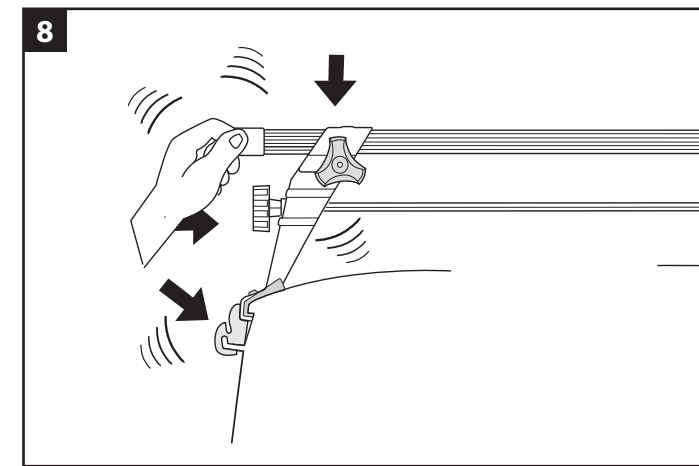
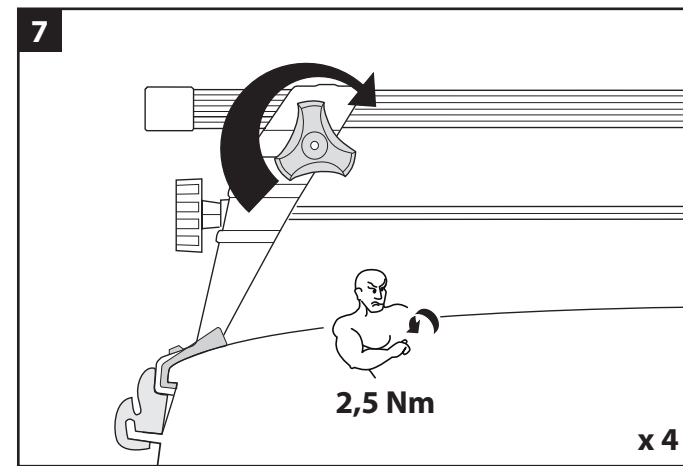
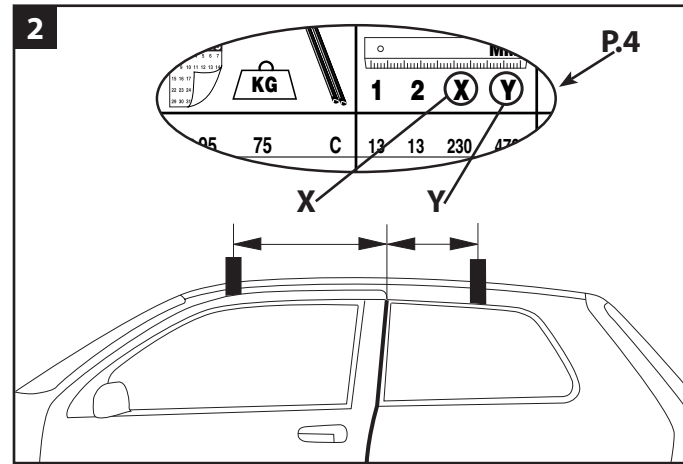
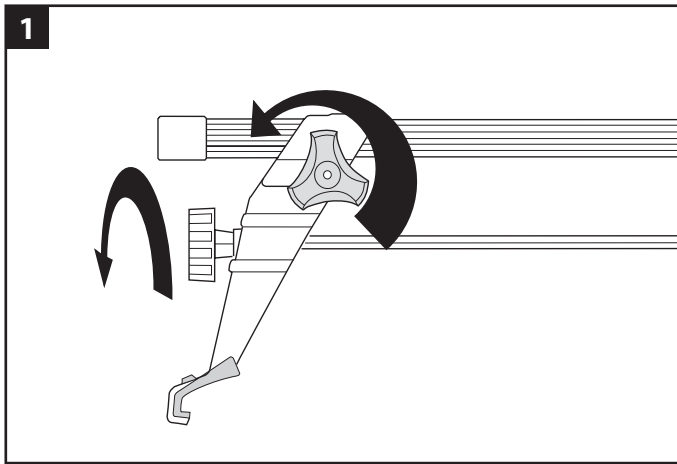
FR Garder cette notice pour les utilisations futures.
NL Bewaar deze gebruiksaanwijzing voor toekomstige raadpleging.
ES Guardar este manual para futuras utilizaciones.
IT Conservare queste istruzioni per ogni ulteriore consultazione.
PT Guardar este manual para as utilizações futuras.
PL Zachować instrukcję w przypadku użytkowania w przyszłości.
RO Păstrați instrucțiunile pentru consultarea lor ulterioară.
RU Сохраните эту инструкцию для дальнейшего пользования.



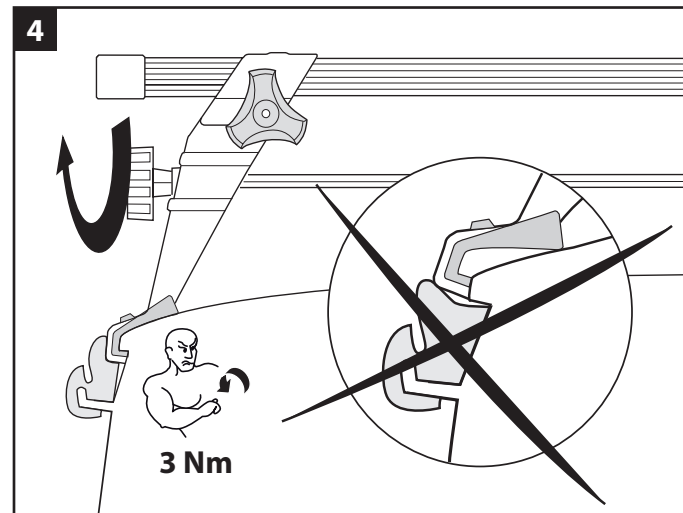
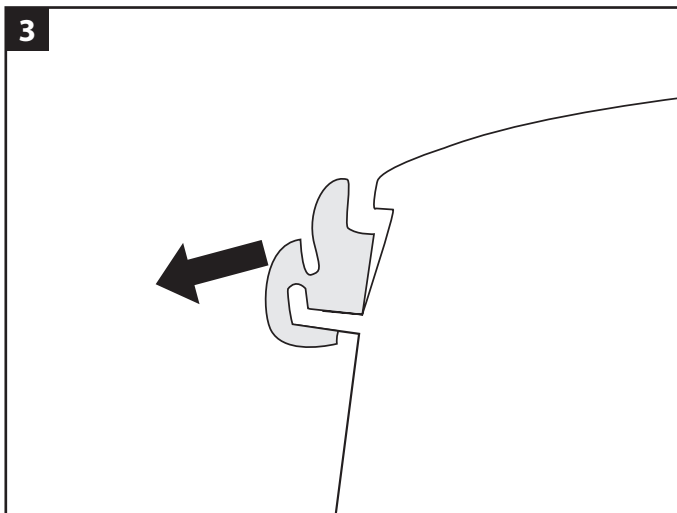
Réf. imp. : 057940/A14-1

Distribué par Norauto - rue du fort - BP 225 - 59812 Lesquin Cedex - FRANCE / Made in France
Distribuido por NORAUTO Portugal, Ltda - Av. dos Cavaleiros, N°49 - 2794 - 057 Carnaxide - Portugal / Fabricado na Francia
Distribuido por NORAUTO - FR 71480470152 - Rue du fort BP 225 - 59815 Lesquin - Cedex France / Fabricado en Francia

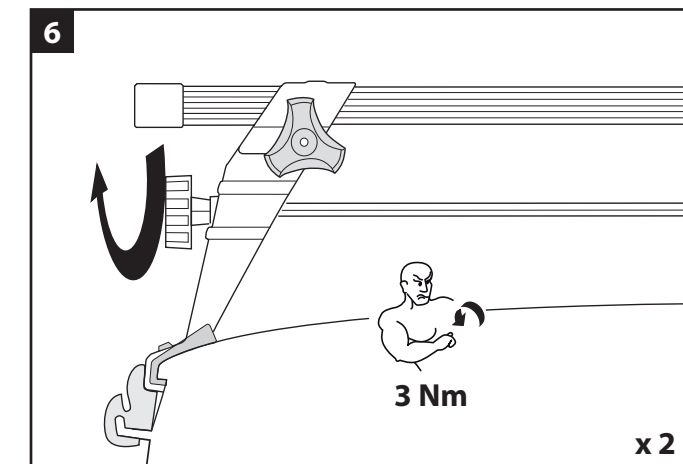
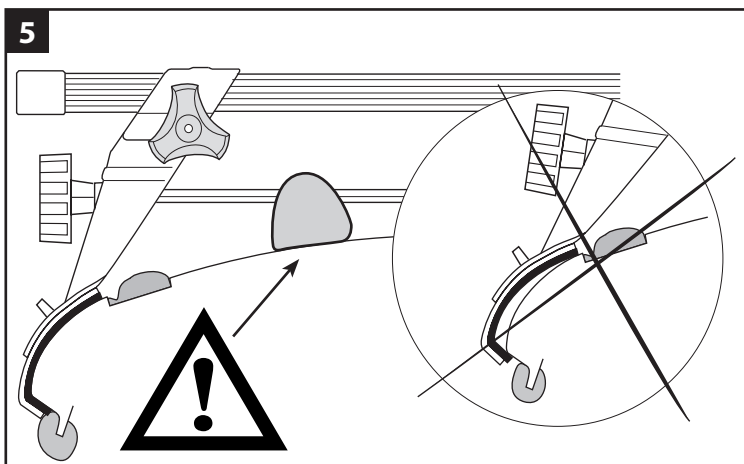
FR Montage sur véhicule - **NL** Montage op voertuigen - **ES** Colocación en vehículos -
IT Montaggio su veicoli - **PT** Montagens em veículos - **PL** Montowanie na pojazdach -
RO Montaj pe vehicul - **RU** Монтаж на автомобиль



**Barre avant - Drager vooraan - Belka przednia - Első rúd - Передний релинг -
 Barre anteriori - Barra delantera - Barra dianteira**



**Barre arrière - Drager achteraan - Barra trasera - Barre posteriori - Barra traseira -
 Belka tylna - Bar spate - Задний релинг**



3,7 kg

+ ≤

- Charge maxi sur le pavillon autorisée par le constructeur.
- Maximale toegelaten dakbelasting door de fabrikant.
- Carga maxima sobre el techo la autorizada por el constructor.
- Carico massimo sul tetto autorizzato dal costruttore.
- Carga Máxima sobre o tejadilho autorizada pelo fabricante.
- Maksymalne obciążenie dachu samochodu zgodne z zaleceniem producenta.
- Sarcina maxima permisa pe acoperisul autovehicolului este autorizata de catre producatorul acestuia.
- Макс. Нагрузка на крышу автомобиля.

CITROEN	AX	5	88-99	50	19	18	270 430

P.4