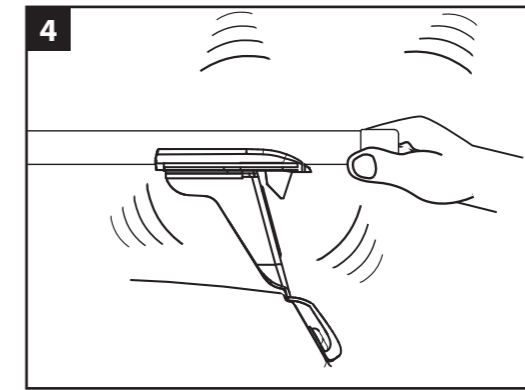
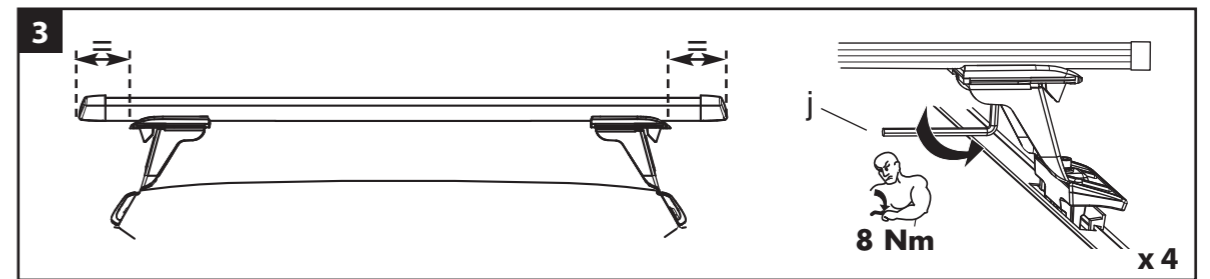
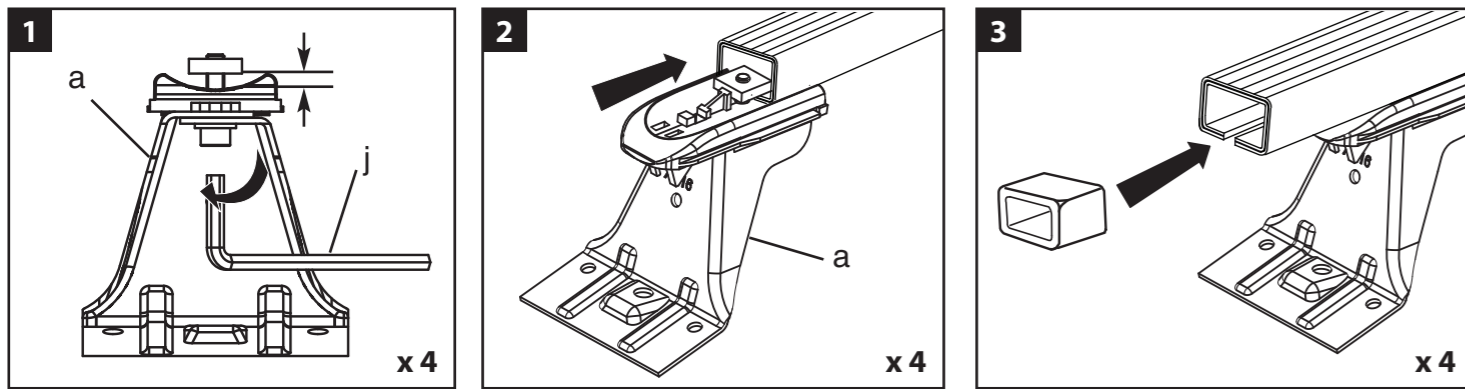
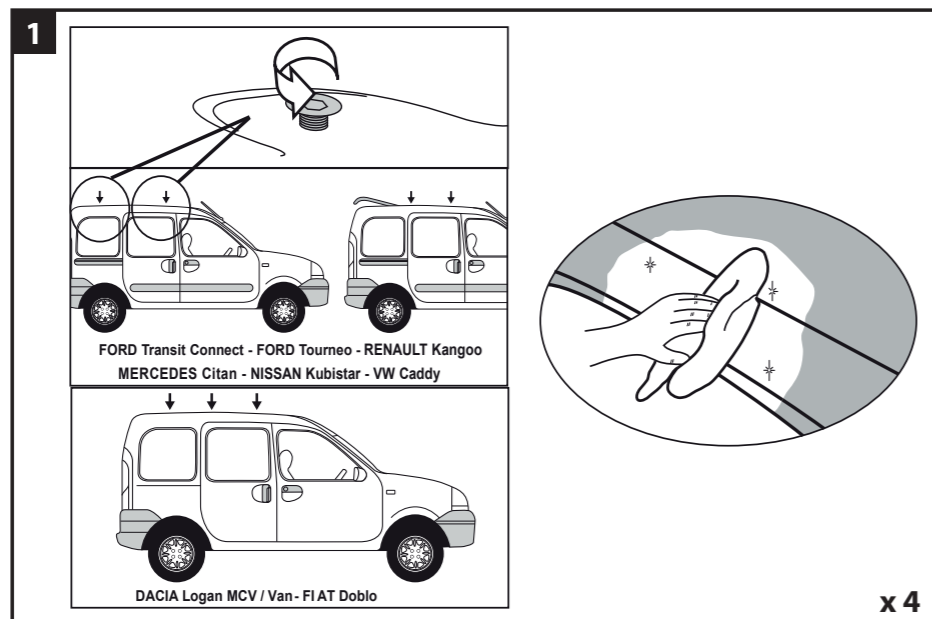




**FR Assemblage - NL Montagens - ES Fijaciones - IT Assemblaggio - PT Assemblages - PL Montaż - RO Ansamblu - RU Сборка**



**FR Montage sur véhicule - NL Montage op voertuigen - ES Colocación en vehículos - IT Montaggio su veicoli - PT Montagens em veículos - PL Montowanie na pojazdach - RO Montaj pe vehicul - RU Монтаж на автомобиль**



**5**

**FR** Pour que la garantie puisse s'appliquer, l'adhésif doit être impérativement collé sous l'une des barres.

**NL** Opdat de waarborg zou gelden is het imperatief van de zelfklever op één dragers te kleven.

**ES** Para mantener la garantía, es necesario mantener el precinto derecho pegado bajo de una de las barras.

**IT** La garanzia è valida solo se l'adesivo è stato applicato sotto una delle barre.

**PT** Para que a garantia possa ser aplicável, o adesivo deve ser colado por baixo de uma das barras.

**PL** Aby zachować gwarancję, należy nakleić naklejkę pod jedną z belek.

**RO** Pentru ca garanția să poată fi aplicată, adezivul trebuie să fi e imperativ lipit sub una din bare.

**RU** Гарантия действительна только когда наклейка наклеена под одним из реленгов.

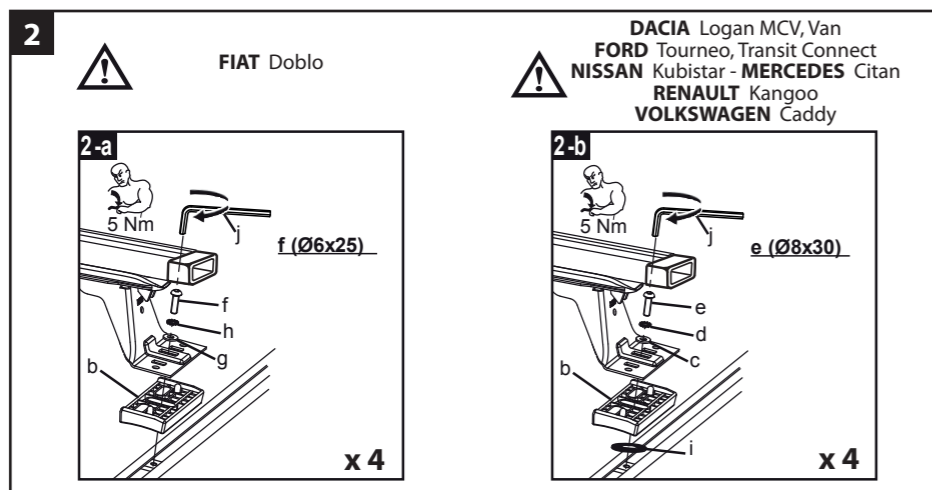
**NORAUTO BP 225**  
59812 LESQUIN CEDEX  
France

Type : BARRE DE TOIT / ROOF RACK  
Modél : ONE KIT FIXP NORAUTO N°17  
Max Load : 75 KG

OF: xxxxxx

A14-1  
237 517

k



**4 kg**

**Max**

**P.4**

**CITROEN**

AX	5	88-99	50	19	18	270	430
				X	Y	A	B

MM

KG

MM

**4 kg**

**Max**

**P.4**

- Charge maxi sur le pavillon autorisée par le constructeur.
- Maximale toegelaten dakbelasting door de fabrikant.
- Carga maxima sobre el techo la autorizada por el constructor.
- Carico massimo sul tetto autorizzato dal costruttore.
- Carga Máxima sobre o tejadilho autorizada pelo fabricante.
- Maksymalne obciążenie dachusamochodu zgodnie zaleceniem producenta.
- Sarcina maxima permisa pe acoperisul autovehicolului este autorizata de catre producatorul acestuia.
- Макс. Нагрузка на крышу автомобиля.