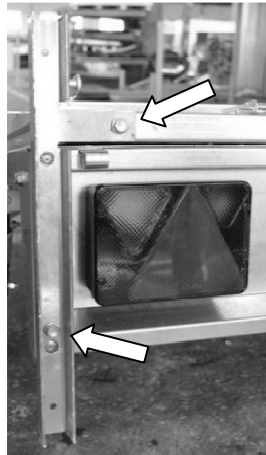
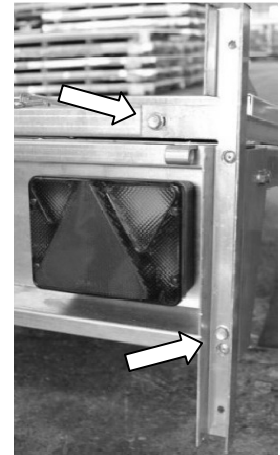




1 – Outil : Clé à pipe de 13



2 - 2 vis à démonter



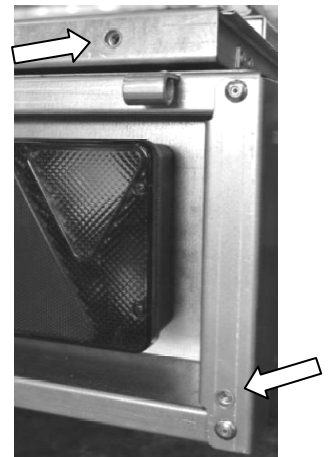
3 – 2 vis à démonter



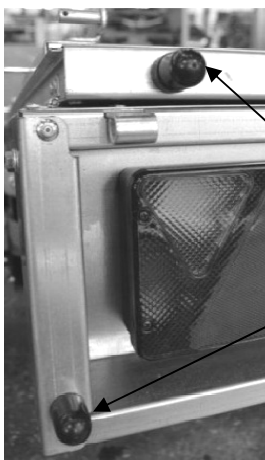
4 – 2 pieds de transport et 4 vis à recycler



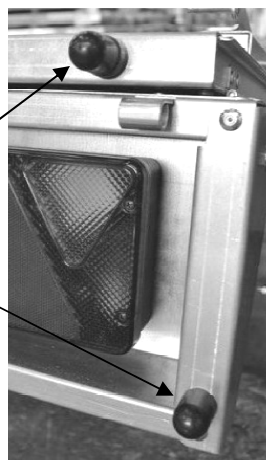
5 – Position des butées de gauche



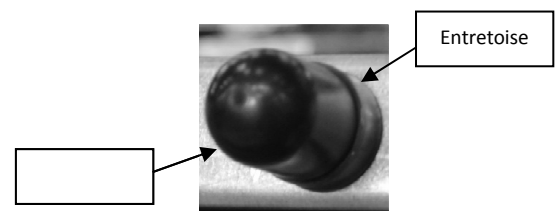
6 – Position des butées de droite



7 – Mise en place des butées de gauche



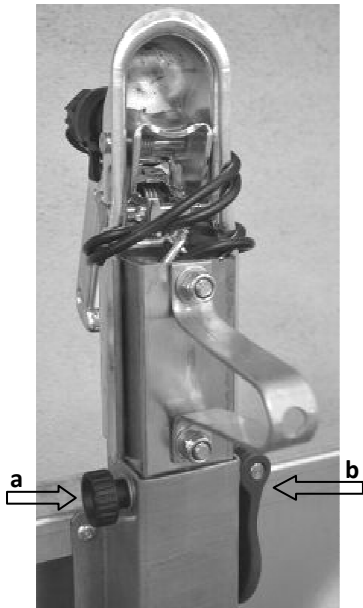
8 – Mise en place des butées de droite



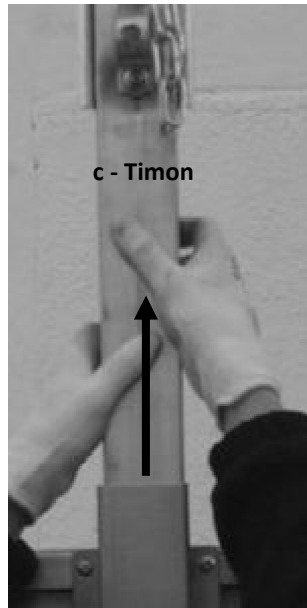
9 – Zoom sur une butée avec entretoise



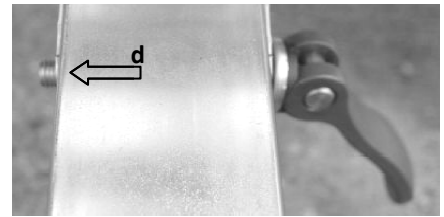
10 – Vue arrière avec toutes les butées



1 - Dévisser le bouton (a) et retirer le levier (b).



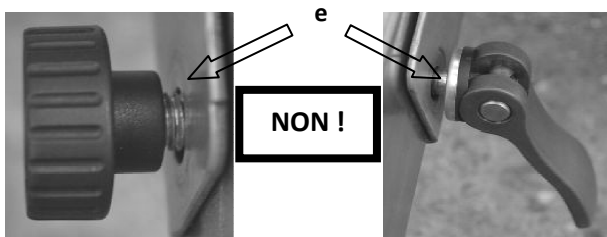
2 - Déplier le timon (c). Attention au glissement.



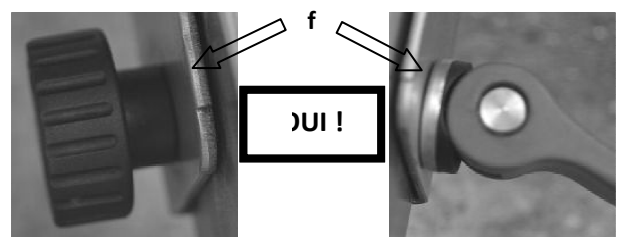
3 - Tenir fermement en position haute. Faire traverser la tige par le trou du timon et bloquer la descente (d).



4 - Visser jusqu'à obtenir le contact du bouton et du levier contre le timon. Se référer aux visuels ci-dessous.



Pas de contacts, vissage insuffisant -> Non Conforme(e).

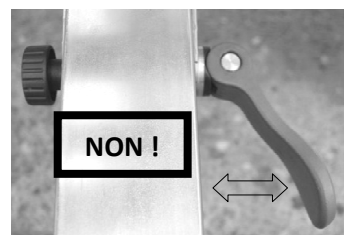


Mise en contact, vissage suffisant -> Conforme (f).

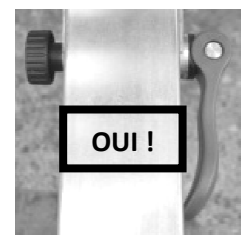
5 – Après mise en contact, serrer le bouton d'un quart de tour avant de brider le levier contre le timon :



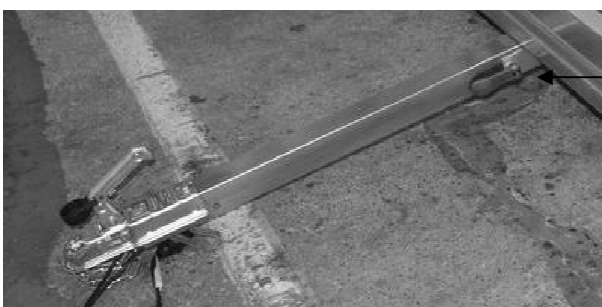
Position conforme - Replier le levier sur le timon. Rabattre en exerçant une pression ferme.



Bridage incomplet. Levier non rabattu.

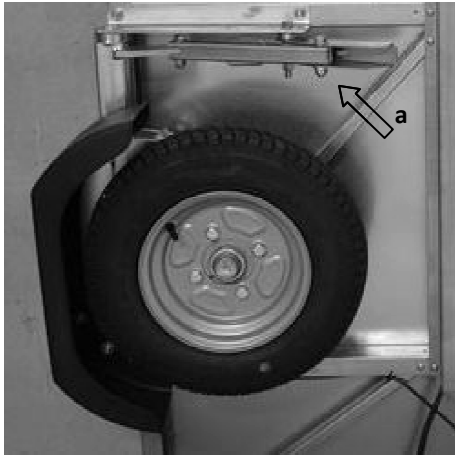


Bridage conforme. Levier rabattu.



L'axe du levier doit être parallèle à celui du timon comme sur l'image ci-contre.

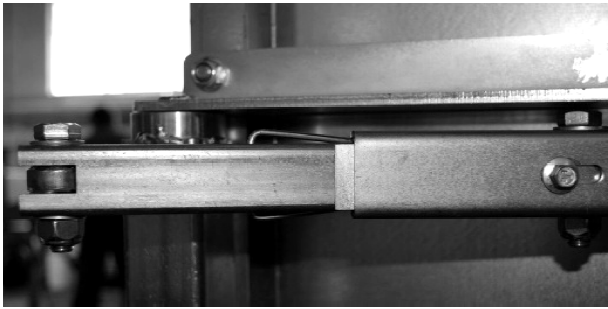
Le roulage de la remorque est désormais possible en toute sécurité.



Position du bras (a) et de la roue avant dépliage.

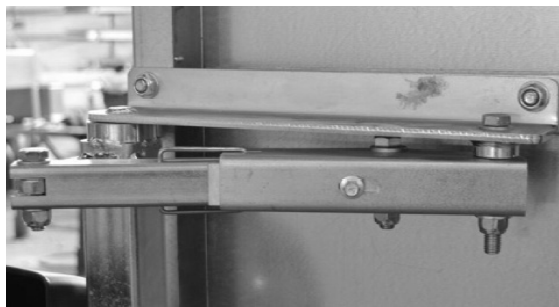
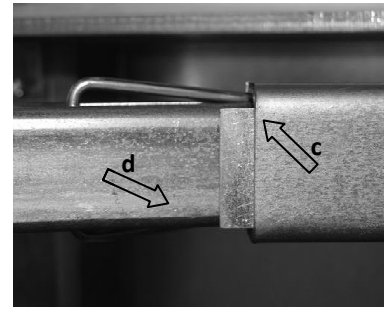


Position du bras (b) et de la roue avant roulage

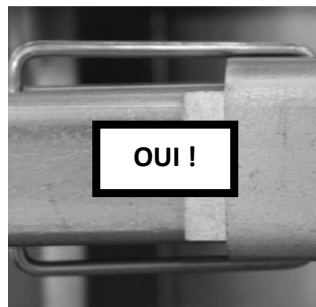


Position du bras **non conforme** - Le ressort n'est pas enclenché dans la fente en haut (c) et pas déplié en bas (d)

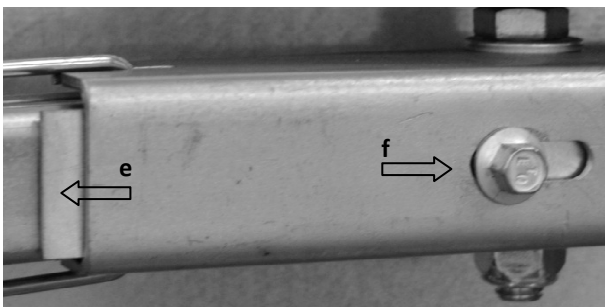
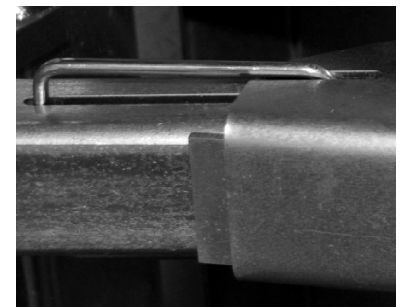
NON !



Position du bras **conforme** - Le ressort est bien enclenché dans la fente – Il est bien déplié en haut et en bas.



OUI !



NOTA :

En cas de difficulté pour enclencher le ressort dans la fente, il est possible d'ajuster l'alignement du bras. Pour cela, réglez la sortie de la plaquette d'appui (e) en déplaçant la vis de réglage dans son logement (f).