





les
tutos
Norauto

The logo consists of a dark blue wrench icon on the left. To its right, the word "les" is written in a dark blue, sans-serif font. Below "les", the word "tutos" is written in a bright blue, bold, sans-serif font. At the bottom, the word "Norauto" is written in a dark blue, bold, sans-serif font, with a stylized horizontal line graphic to its left.

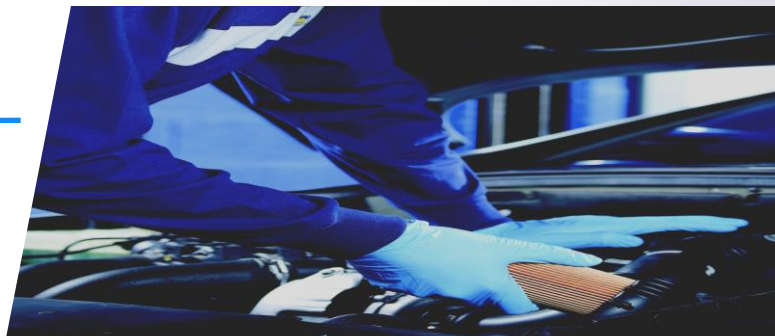
Remplacement filtre à carburant



Peugeot 3008
2,0 HDI 150ch



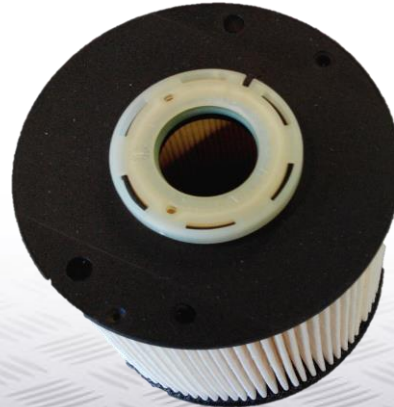
30 min.





Outillage

- Un tournevis plat
- Un tournevis torx
- Un nouveau filtre
- Un nouveau joint





Localisation

Le filtre à carburant se trouve
sur la gauche du moteur

Filtre à carburant



étape
1/14

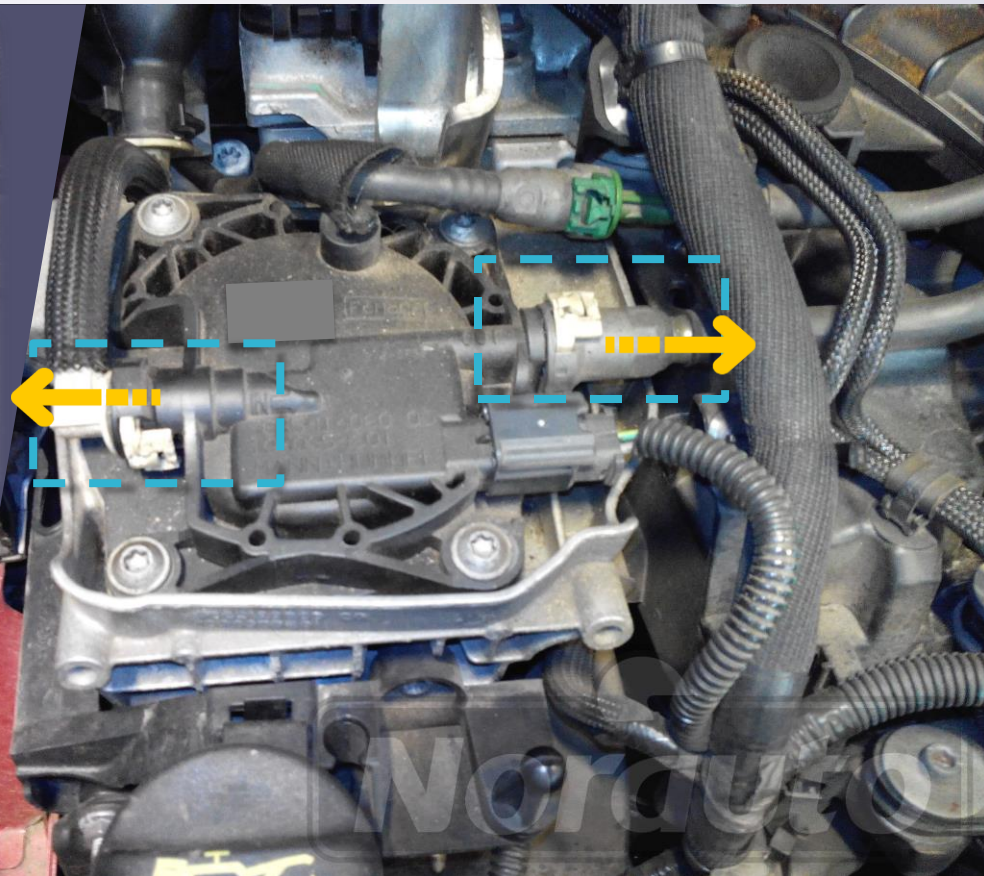
Tirer le cache de protection
moteur vers le haut pour le
déboîter



étape
2/14



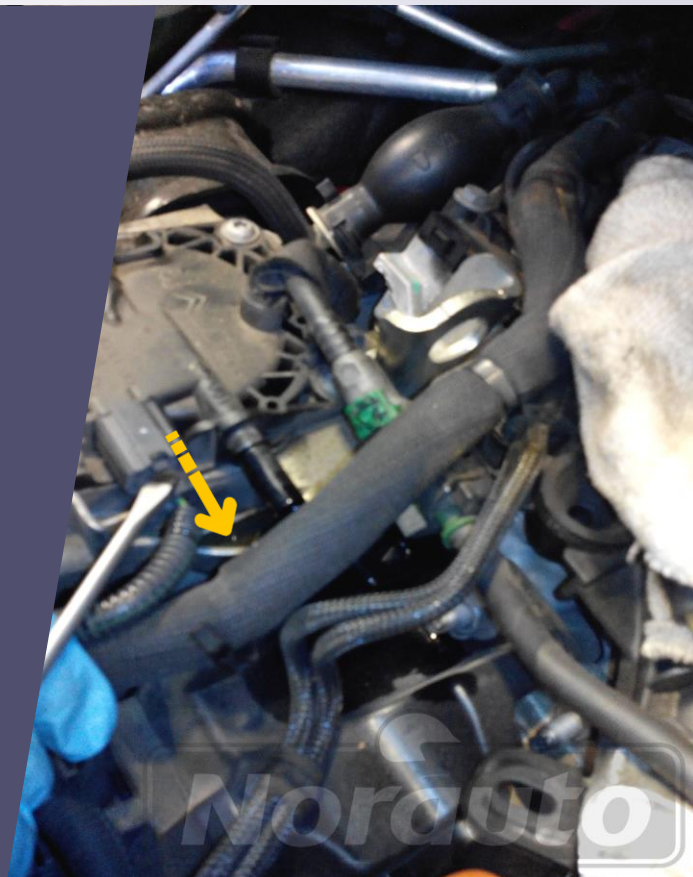
Languette



Faire levier avec un tournevis plat sur les languettes et tirer pour déclipser les deux raccords carburant

étape
3/14

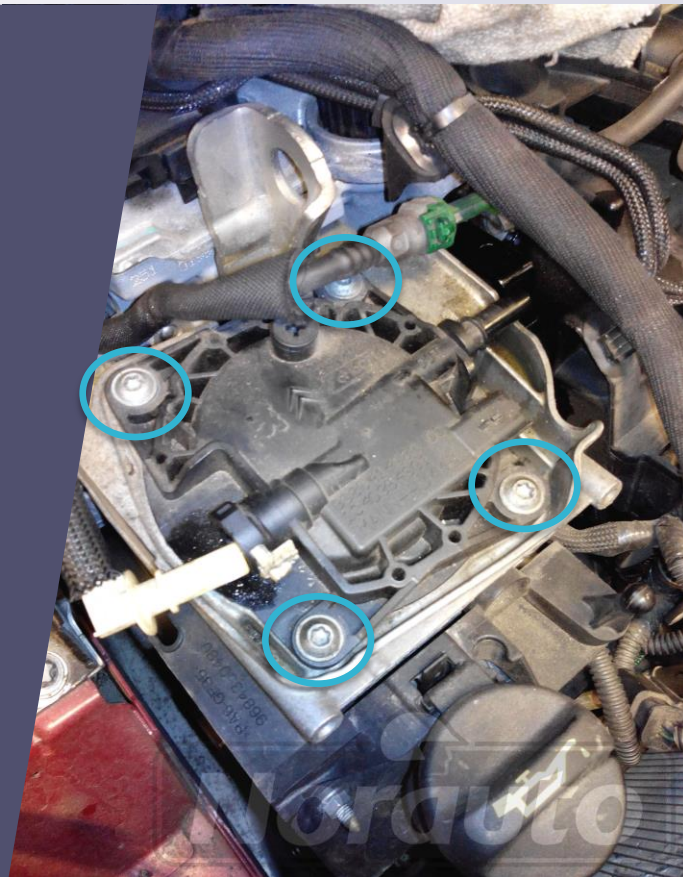
Débrancher le connecteur électrique en exerçant une pression sur le clip de maintien et **tirer**



étape
4/14




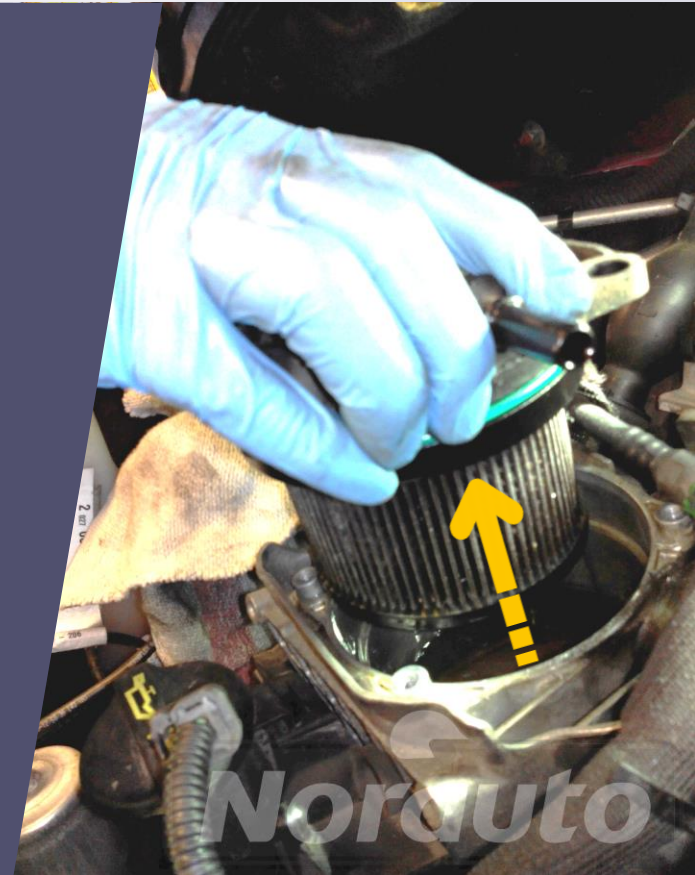
Dévisser les 4 vis de fixation du couvercle
du filtre à carburant (Torx T30)



étape
5/14

Retirer l'ensemble (couvercle + filtre à carburant)

 Le filtre peut présenter une résistance lors du démontage, le retirer délicatement



étape
6/14

Tirer pour désolidariser le filtre à carburant de son couvercle



étape
7/14

Comparer les deux filtres
(dimensions)



étape
8/14

Retirer l'ancien joint du couvercle



étape
9/14

Positionner le nouveau joint en veillant à bien le positionner dans la gorge puis lubrifier



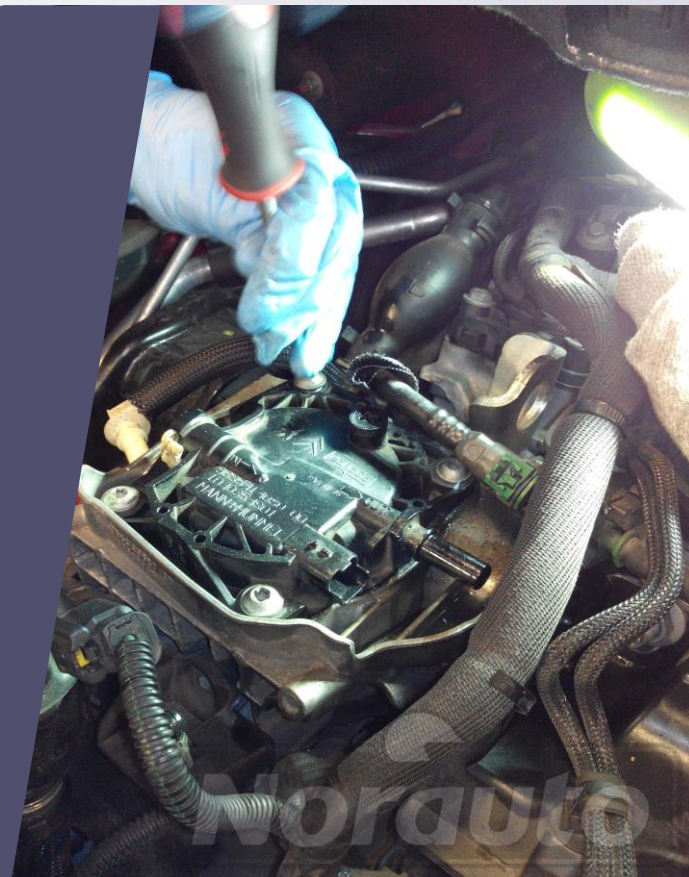
étape
10/14

Installer le nouveau filtre sur son support
et exercer une pression jusqu'à entendre
un « clic »



étape
11/14

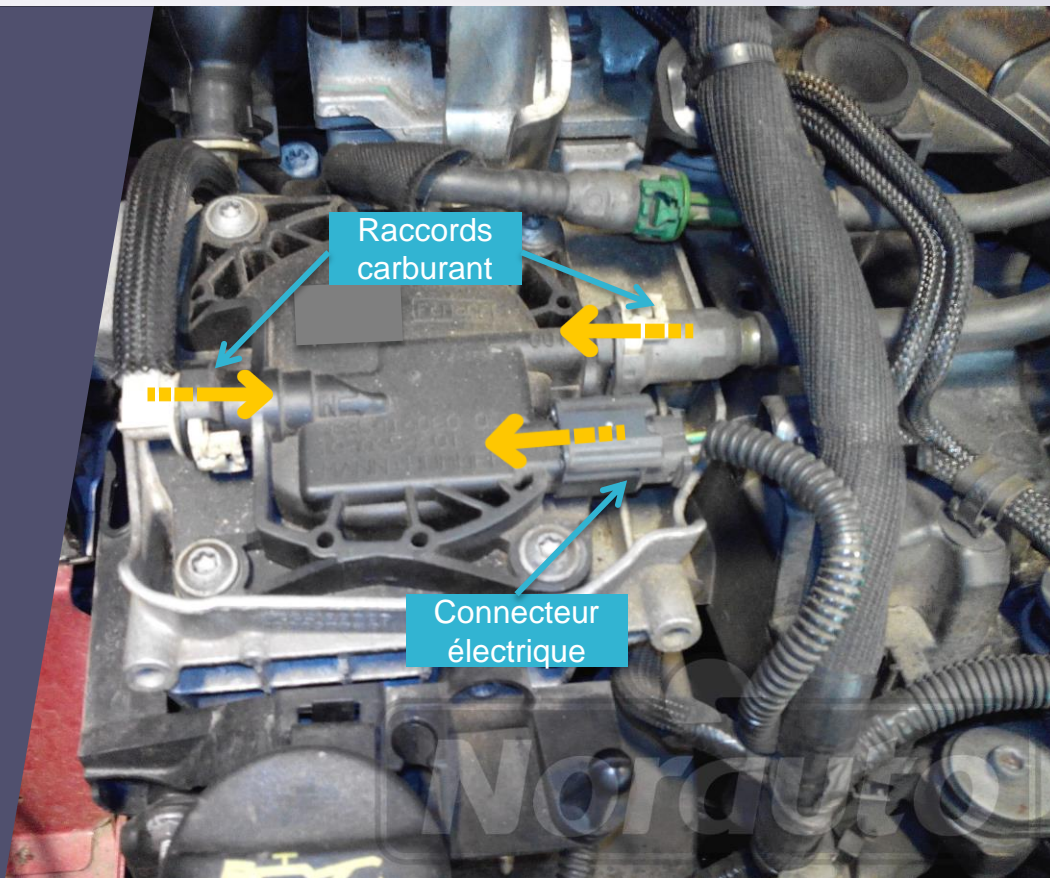
Positionner l'ensemble (filtre + couvercle)
et serrer les quatre vis torx (T30)



étape
12/14

Raccorder les deux raccords
carburant

Rebrancher le connecteur
électrique



étape
13/14



Sur la gauche du moteur se trouve une poire
d'amorçage (carburant)
Presser la poire jusqu'à sentir une résistance



étape
14/14

Remboiter le cache de
protection moteur





Conseils pratiques

Déposez vos pièces et **consommables usagés** dans une poubelle spécifique, un centre de tri ou un centre Norauto.





[norauto.fr](https://www.norauto.fr)

Cette vidéo « tutoriel » est donnée à titre informatif, à ce titre NORAUTO ne peut être tenu responsable d'une mauvaise application de ce tutoriel. En cas de doute et avant toute démarche d'application du tutoriel, vous pouvez vous rapprocher d'un conseiller dans un centre NORAUTO.