





les
tutos
Norauto

The logo consists of a dark blue wrench icon on the left, with the word "les" in a dark blue sans-serif font to its right. Below "les" is the word "tutos" in a light blue, bold, italicized sans-serif font. At the bottom is the word "Norauto" in a dark blue, bold, italicized sans-serif font, with a stylized horizontal bar graphic to its left.

Remplacement filtre à huile



Nissan Qashqai
1,5 DCI 110ch 2014



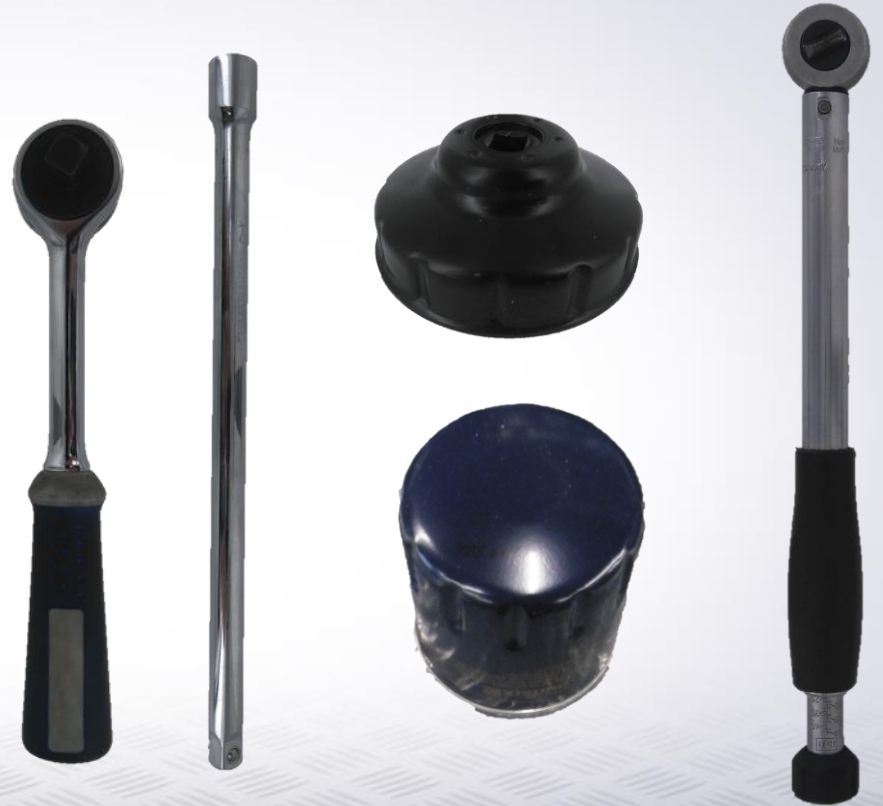
20 min.





Outillage

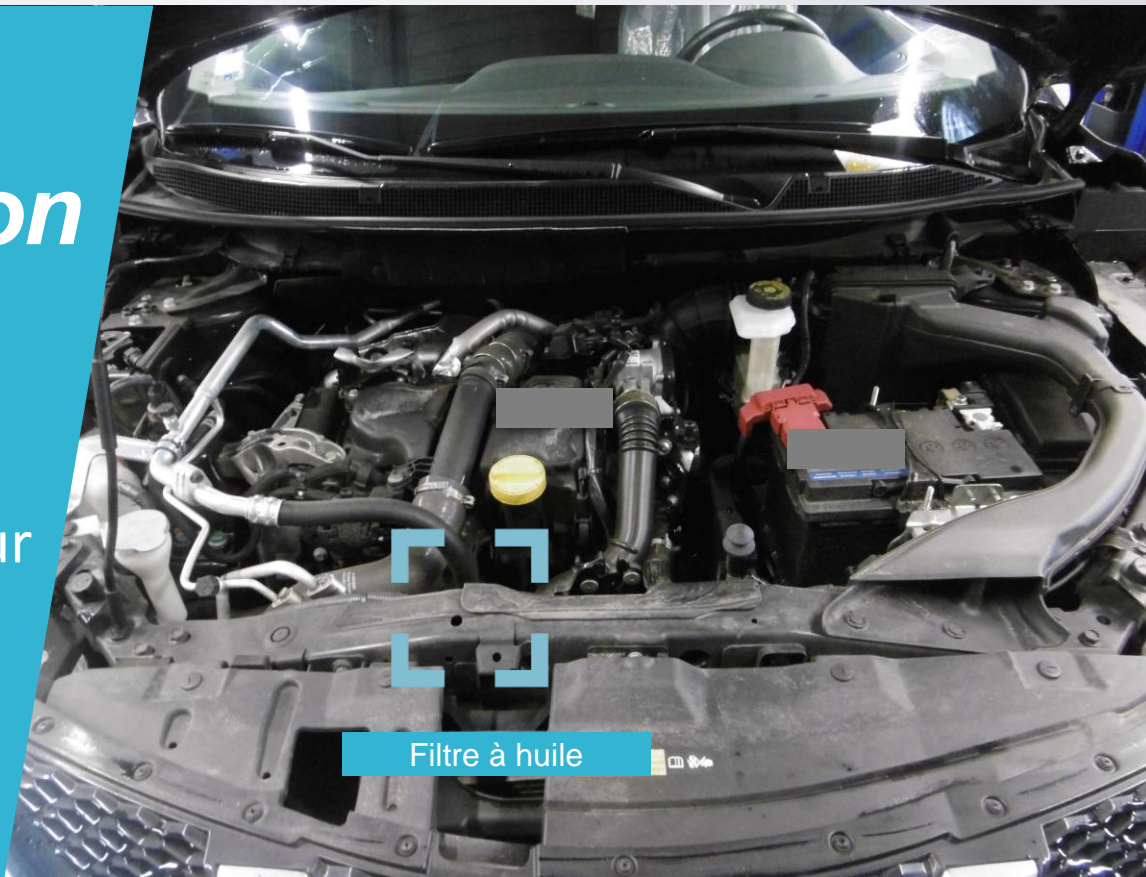
- Un cliquet
- Une rallonge de cliquet
- Une cloche à filtre
- Une clé dynamométrique
- Un nouveau filtre





Localisation

Le filtre à huile se trouve sur
l'avant du moteur



étape
1/5



Déposer le cache moteur
Démonter le filtre à huile
(cliquet, rallonge, clé à filtre)

étape
2/5

Extraire le filtre à huile



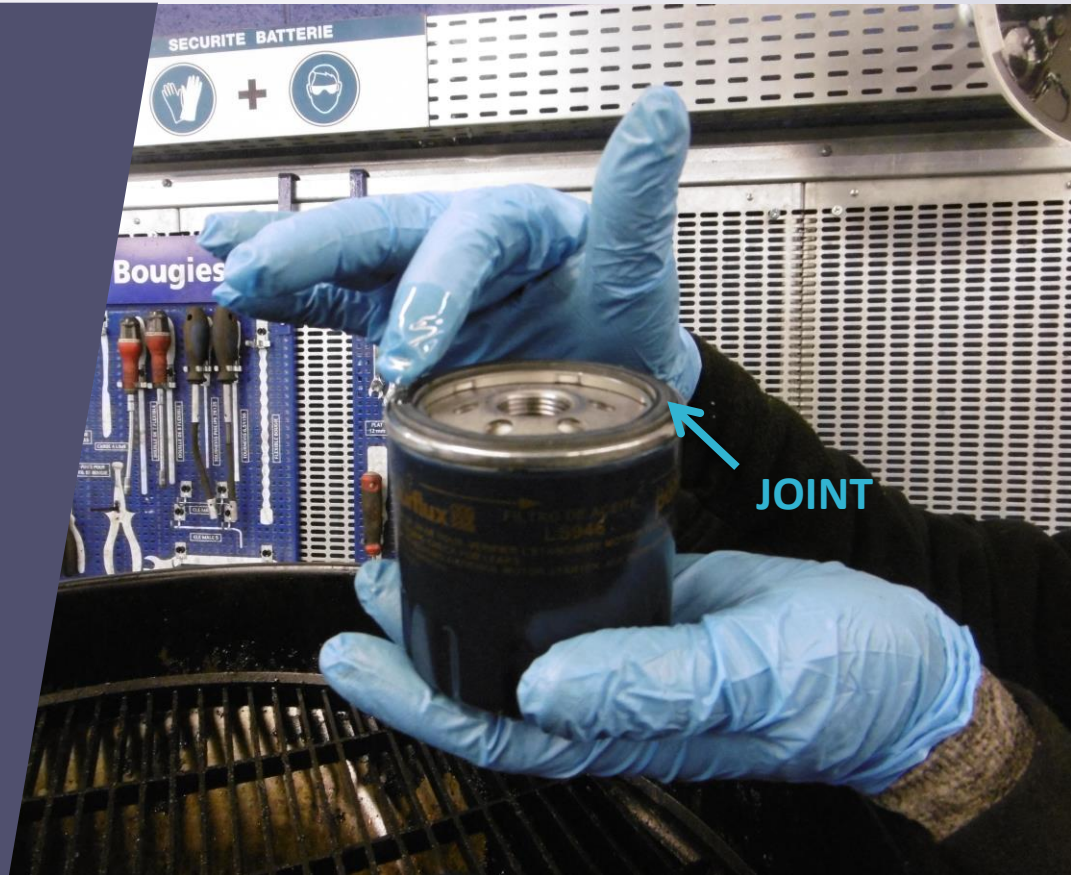
étape
3/5

Comparer les deux filtres joint
contre joint (le joint doit être
du même diamètre)



étape
4/5

Huilé le joint du nouveau filtre
à huile



étape
5/5

Serrage :
Placer le nouveau filtre et serer à
la main : Filtre en contact + 3/4
tour
Ou au couple préconisé : 14 Nm
(clé dynamométrique)





Conseils pratiques

Déposez vos pièces et **consommables usagés** dans une poubelle spécifique, un centre de tri ou un centre Norauto.





norauto.fr

Cette vidéo « tutoriel » est donnée à titre informatif, à ce titre NORAUTO ne peut être tenu responsable d'une mauvaise application de ce tutoriel. En cas de doute et avant toute démarche d'application du tutoriel, vous pouvez vous rapprocher d'un conseiller dans un centre NORAUTO.